

## F@CILE CAF per la Rete Senza Zaino, 15-16 luglio 2018

Risultati del questionario di Customer satisfaction

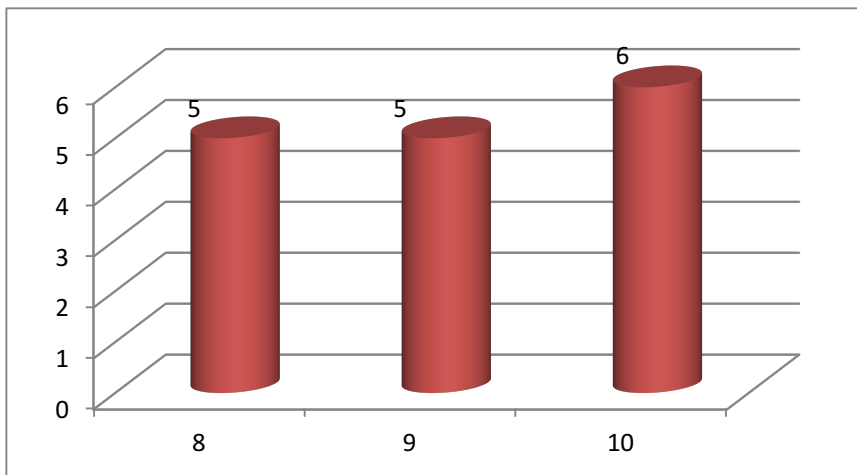
N° Questionari: 16

Domanda	Media punteggio	Mediana punteggio	Moda Punteggio	Varianza punteggio
<b>1 a. Utilità dell'incontro relativamente a: Riflessione sugli esiti del percorso realizzato</b>	9,06	9	10	0,73
<b>1 b. Utilità dell'incontro relativamente a: analisi delle criticità rilevate</b>	9,25	9,5	10	0,73
<b>1 c. Utilità dell'incontro relativamente a: individuazione di soluzioni per massimizzare il valore aggiunto dell'utilizzo del modello CAF</b>	9,00	9	8-10	0,80
<b>2. Utilità dei lavori di gruppo rispetto agli obiettivi attesi</b>	9,44	10	10	0,80
<b>3. Efficacia del supporto tecnico ricevuto dagli esperti del CRCAF durante i lavoratori</b>	9,44	10	10	0,66
<b>4. Appropriatezza della sede per le attività proposte</b>	9,19	9	10	0,70
<b>5. Aspetti organizzativi</b>	9,44	10	10	0,66
<b>6. Giudizio Complessivo</b>	9,44	10	10	0,53

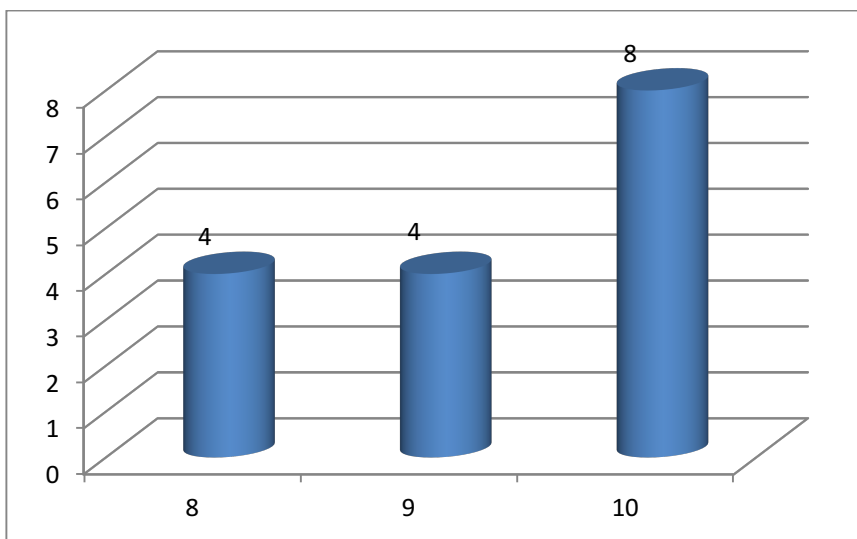
### Osservazioni aggiuntive:

- Per ciascuna domanda il punteggio minimo assegnato è stato 8, mentre il punteggio massimo è stato 10
- 2 Questionari hanno indicato delle "osservazioni aggiuntive", inserendo (entrambi) nell'apposito spazio la seguente frase: *"Organizzare ulteriori incontri di condivisione e confronto"*.

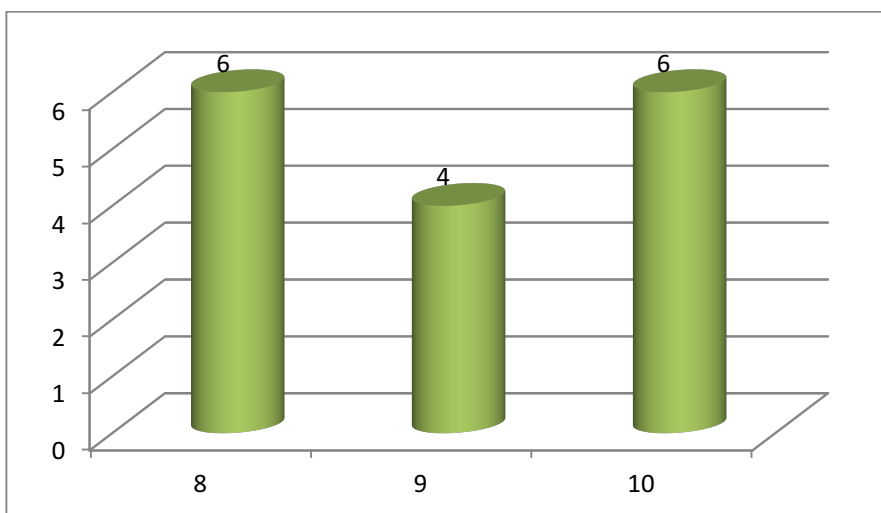
**1 a. Utilità dell'incontro relativamente a: Riflessione sugli esiti del percorso realizzato**



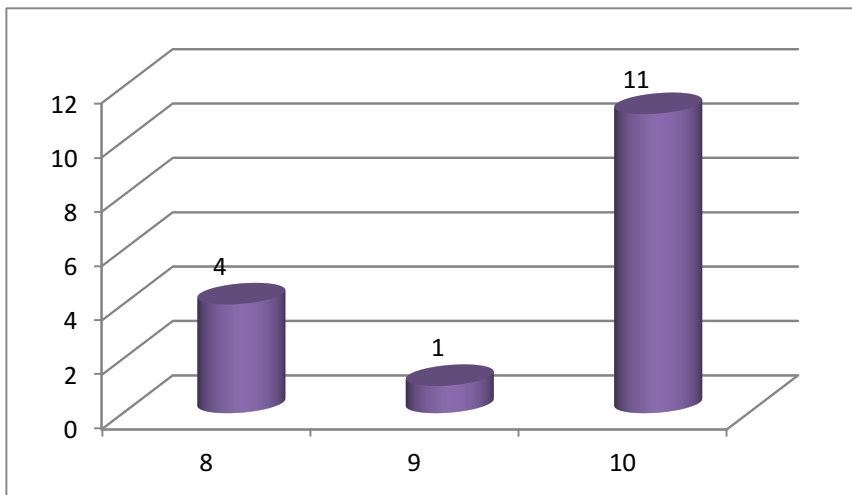
**1 b. Utilità dell'incontro relativamente a: analisi delle criticità rilevate**



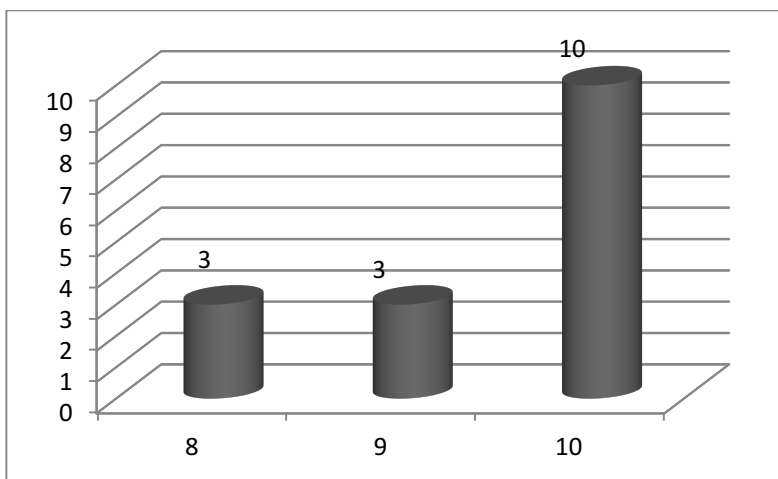
**1 c. Utilità dell'incontro relativamente a: individuazione di soluzioni per massimizzare il valore aggiunto dell'utilizzo del modello CAF**



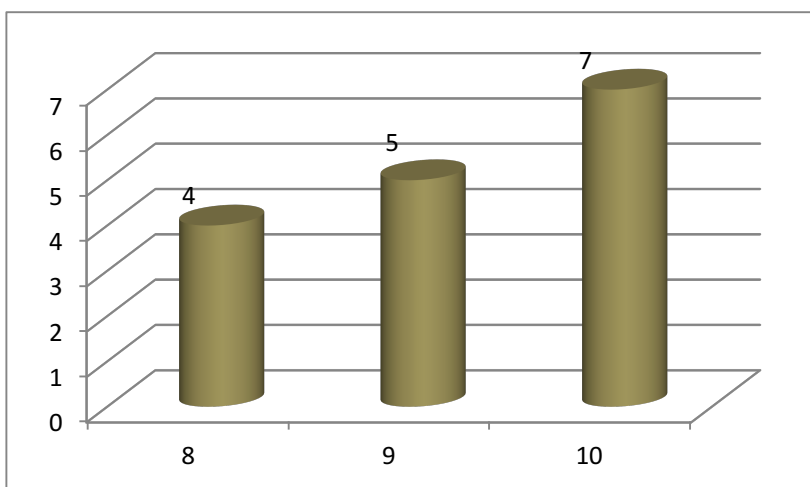
## 2. Utilità dei lavori di gruppo rispetto agli obiettivi attesi



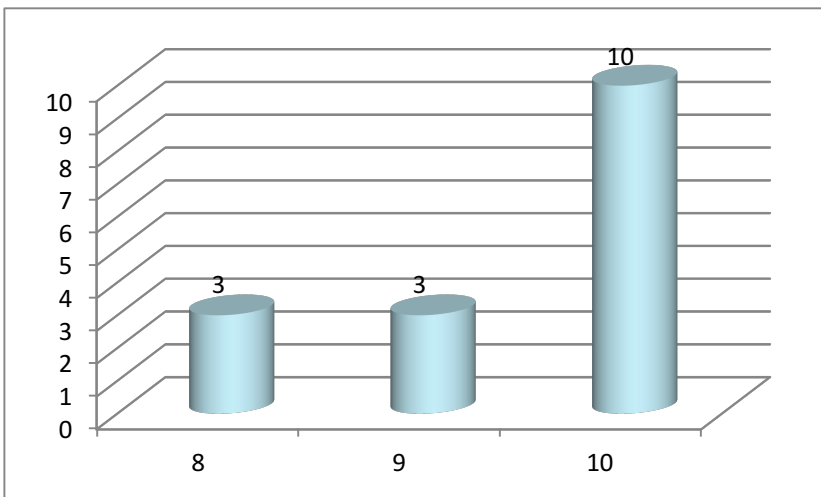
## 3. Efficacia del supporto tecnico ricevuto dagli esperti del CReAF durante i lavori



## 4. Appropriata della sede per le attività proposte



## 5. Aspetti organizzativi



## 6. Giudizio Complessivo

