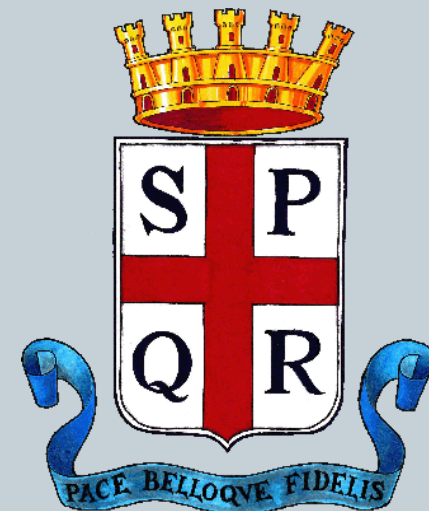


Dalle leading practices al rafforzamento delle competenze: la gestione del ciclo della performance nei Comuni

1

*Il Comune di
Reggio Emilia*



Le Leading Practices



2

- L'integrazione nativa tra fasi del sistema di misurazione e valutazione della performance e i documenti di programmazione, che danno origine al ciclo integrato della performance
- Una relazione chiara e lineare tra sistema di misurazione e valutazione della performance e sistema di valutazione del personale
- La struttura organizzativa coerente con un sistema di misurazione e valutazione della performance integrato:
 - Le aree organizzative di riferimento sono in staff alla Direzione Generale;
 - Per ciascun programma strategico c'è una struttura organizzativa dedicata.

La prassi e il percorso seguito



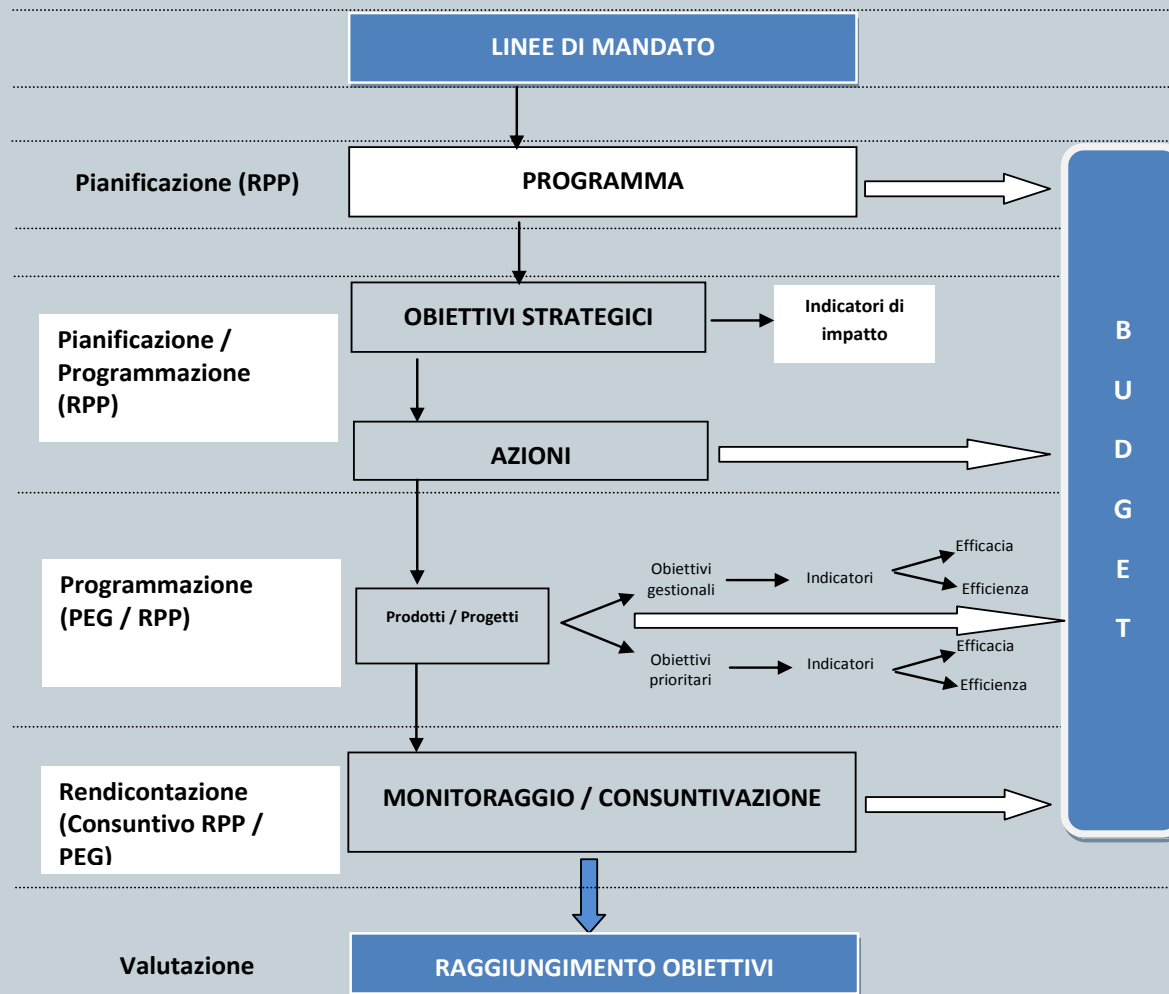
3

- “Innovazione in Comune”: revisione del sistema organizzativo interno attuato nel 2006 attraverso un percorso partecipato, che ha coinvolto dirigenti, funzionari e parte dei lavoratori
- Il Rendiconto “Civicum”: dal 2008 il Comune pubblica questo documento che è uno strumento di rendicontabilità proposto dall’Accountability Club, creato per rendere conto della propria attività in modo trasparente e facilmente accessibile ai cittadini.
- Il Ciclo delle Performance integrato attuato dal 2010 che raccorda fasi e documenti di programmazione, dal cui legame si crea il Piano delle Performance

Il ciclo della Performance



4



Il ciclo della Performance



5

RPP OBIETTIVI E INDICATORI

Obiettivo

**Incrementare la
sicurezza e la
sostenibilità
ambientale nei
trasporti**

INDICATORI

Ridurre il numero di morti
sulle strade nel territorio
comunale del 5%

Aumentare il numero di
spostamenti in bicicletta
del 2%

PEG AZIONI E PROGETTI

1. MODERAZIONE DEL TRAFFICO	PROGETTI DI RIQUALIFICAZIONE
2. MOBILITA' CICLABILE	PEDALARE
	RETE CICLABILE STRATEGICA
	BICIBUS
	UFFICIO MOBILITA' CICLABILE
	BICITTA' - PRONTO INTERVENTO BICI
3. QUALITA' DELL'ARIA	INCENTIVI GAS

INDICATORI	VALORE ATTESO
Numero di alunni nell'anno solare che hanno aderito al bici-bus	560
Numero iniziative promosse per la mobilità sostenibile e sicura nei percorsi casa-scuola	non meno di 3
Numero scuole aderenti al progetto sul numero totale di scuole primarie di 1° grado	20 su 40

Il raccordo con i sistemi di controllo esistenti



6

Dimensione della Performance

- Sistema di Misurazione e Valutazione della Performance

Soddisfazione dei Bisogni della Collettività

- Misurazione degli Outcome

Attuazione di Piani e Programmi

- Controllo Strategico

Efficienza Impiego Risorse, Qualità e Quantità Servizi Erogati

- Controllo di Gestione

Il ciclo della Performance



7

