



Il Rafforzamento della Capacità amministrativa nella Programmazione 2014-2020

Come i sistemi di performance management possono contribuire al rafforzamento delle capacità di gestione dei fondi europei

Andrea Tardiola



REGIONE
LAZIO

**valutazione delle
performance**

www.qualitapa.gov.it

Dalla capacità entropica alla capacità amministrativa

*Soluzioni finanziarie «creative»
(mutui, derivati, attivi di
bilancio presunti)*

*Gestione amministrativa
dispersiva, «imponente ma
inconcludente» (dalle
infrastrutture alla sanità)*

*12 mld debito commerciale
10 mld debito finanziario*

*Programma di governo certo,
comprensibile, valutabile*

... quindi:

Coerenza organizzativa

Coerenza finanziaria

Ecco quello che farà la Regione Lazio nel prossimo quinquennio:

dalle 7 linee strategiche fino ai 424 interventi di base

con un'organizzazione più razionale

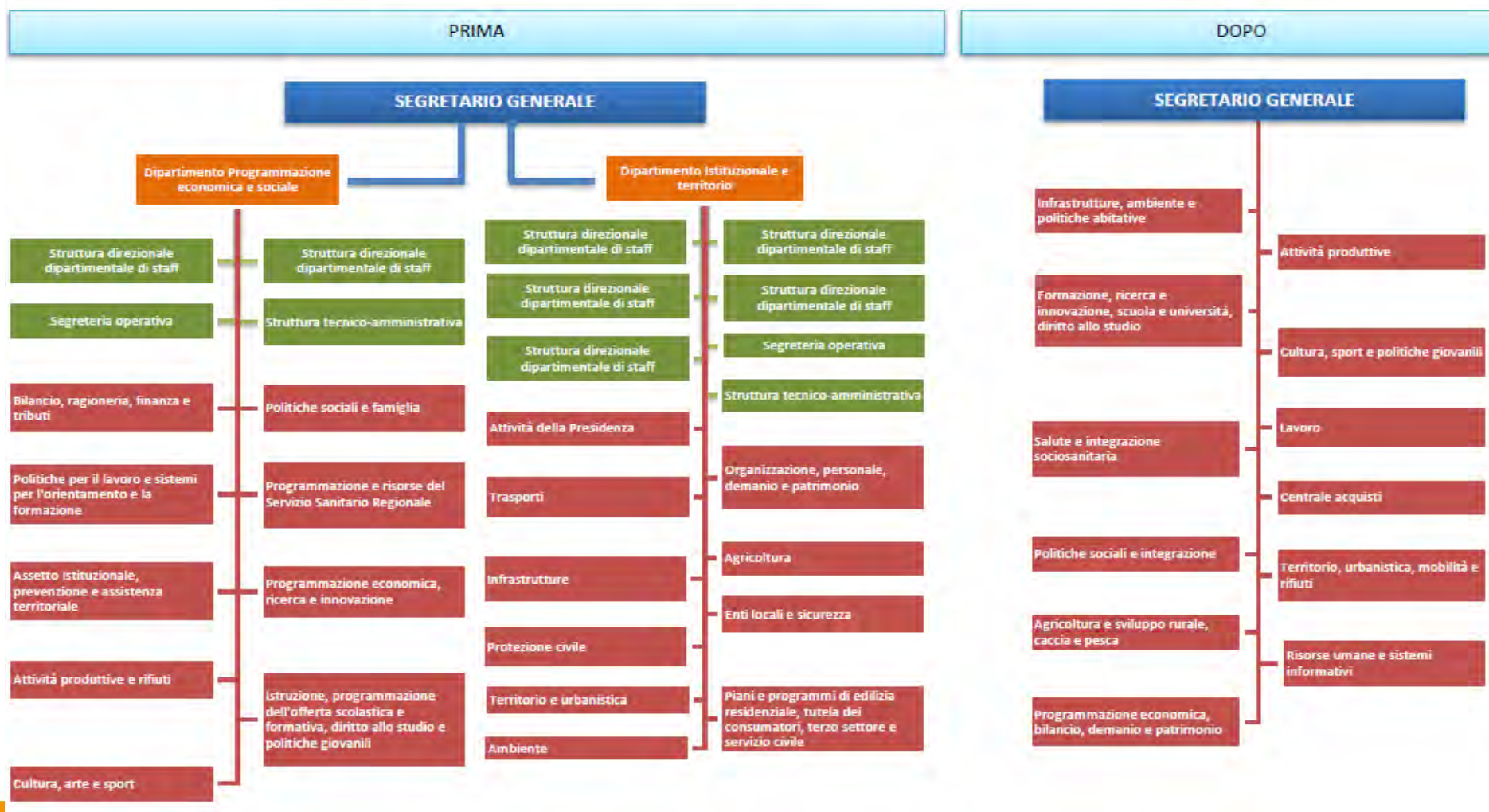
un bilancio di programma (risorse regionali, più risorse nazionali, più risorse 2014-2020 ... più risorse private)



| Macroarea | Indirizzi programmatici | Obiettivi programmatici | Azioni |
|---|-------------------------|-------------------------|------------|
| <i>1. Una Regione moderna che aiuta lo sviluppo</i> | 5 | 11 | 34 |
| <i>2. Una grande regione europea dell'innovazione</i> | 10 | 18 | 93 |
| <i>3. Diritto allo studio e alla formazione</i> | 6 | 10 | 39 |
| <i>4. Una Regione che cura e protegge</i> | 4 | 9 | 26 |
| <i>5. Una regione sostenibile</i> | 5 | 13 | 69 |
| <i>6. Investimenti per un territorio competitivo</i> | 4 | 10 | 73 |
| <i>7. Investimenti per una società unita</i> | 7 | 18 | 90 |
| TOTALE | 41 | 89 | 424 |

... con un'organizzazione più razionale

SISTEMA ORGANIZZATIVO DELLA GIUNTA REGIONALE



| Macroarea | Obiettivi progr.tici | Strutture |
|---|----------------------|---|
| <i>1. Una Regione moderna che aiuta lo sviluppo</i> | 11 | <i>DIR Sviluppo, DIR Cultura, AG turismo</i> |
| <i>2. Una grande regione europea dell'innovazione</i> | 18 | <i>DIR Formazione e Ricerca</i> |
| <i>3. Diritto allo studio e alla formazione</i> | 10 | <i>DIR Formazione e Ricerca</i> |
| <i>4. Una Regione che cura e protegge</i> | 9 | <i>DIR Sanità, DIR sociale, DIR Lavoro</i> |
| <i>5. Una regione sostenibile</i> | 13 | <i>DIR ambiente e infrastrutture</i> |
| <i>6. Investimenti per un territorio competitivo</i> | 10 | <i>DIR territorio, urba., trasporti DIR ambiente e infrastrutture</i> |
| <i>7. Investimenti per una società unita</i> | 18 | <i>DIR sociale</i> |



Ciascuna azione del DSP è stata classificata secondo le regole del bilancio armonizzato in:

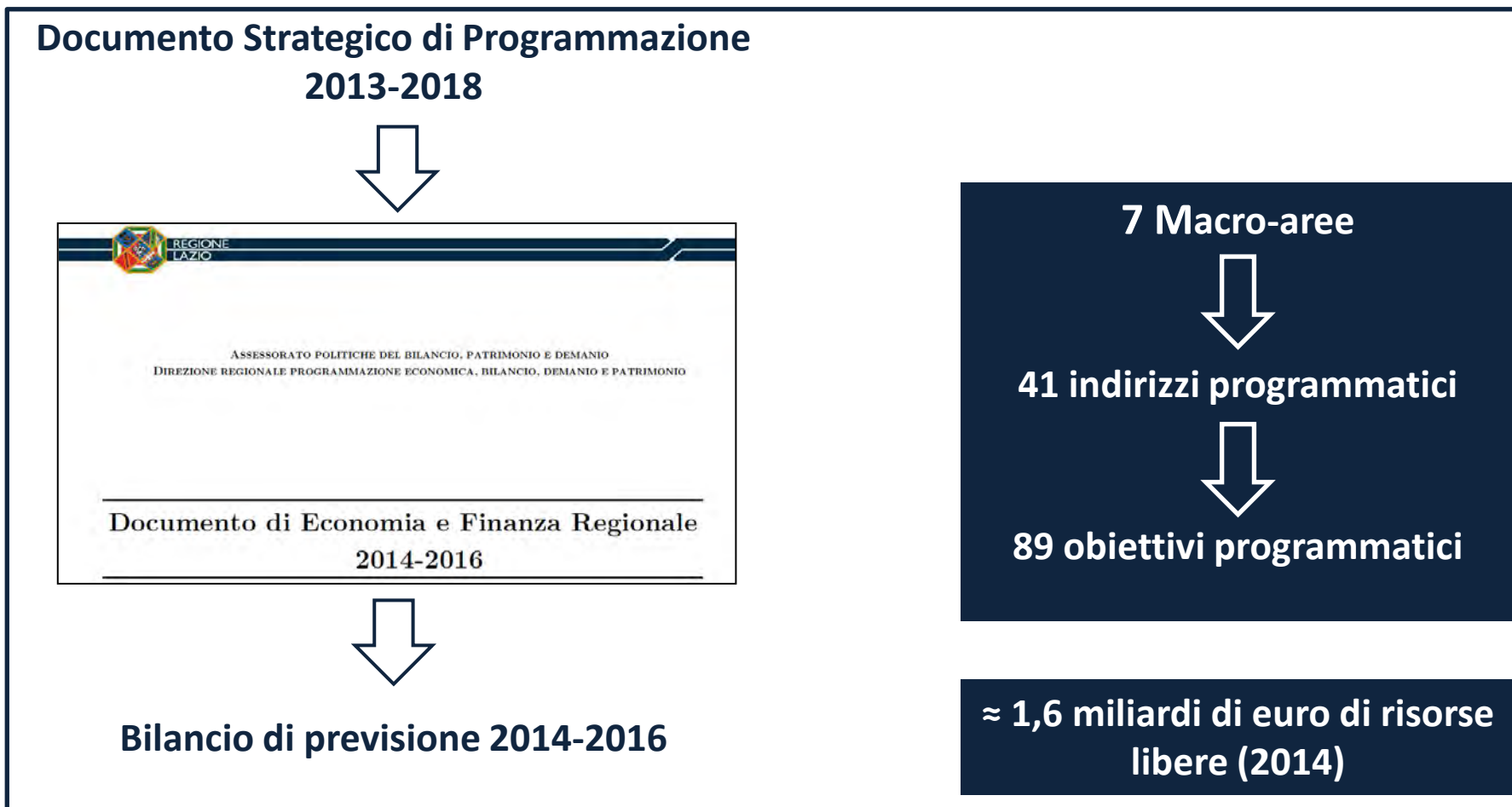
- programmi
- missioni

Nei prossimi mesi:

- tutti i capitoli di bilancio saranno ricondotti alle azioni del DSP
- quelli non riconducibili saranno portati ad esaurimento (audit puntuale scadenze, eventuali ricontrattazioni, ...)

Un percorso di riforma che prelude a una coerente innovazione del quadro normativo

Allocazione di risorse al programma



Programma per cambiare il Lazio

Vincoli di bilancio

La porzione attuabile nel 2013-2018

La porzione non attuabile nel 2013-2018

| | Risorse regionali | Risorse nazionali | Risorse comunitarie programmazione 2007-2013 | Risorse comunitarie programmazione 2014-2020 | Altre risorse | TOTALE RISORSE PER INDIRIZZO PROGRAMMATICO |
|---|-------------------|-------------------|--|--|---------------|--|
| Una grande regione europea dell'innovazione | | | | | | |
| Semplificare l'attività d'impresa | ... | ... | ... | ... | | ... |
| Sostenere l'autonomia finanziaria delle PMI | ... | ... | ... | ... | | ... |
| ... | | | | | | |
| TOTALE RISORSE POLITICHE DI SVILUPPO 2013-2018 | | | | | | |

| Macroarea | Obietti vi progr.ti ci | Strutture | Risorse |
|---|---------------------------------|---|---------|
| <i>1. Una Regione moderna che aiuta lo sviluppo</i> | <i>11</i> | <i>DIR Sviluppo, DIR Cultura, AG turismo</i> | ... |
| <i>2. Una grande regione europea dell'innovazione</i> | <i>18</i> | <i>DIR Formazione e Ricerca</i> | ... |
| <i>3. Diritto allo studio e alla formazione</i> | <i>10</i> | <i>DIR Formazione e Ricerca</i> | ... |
| <i>4. Una Regione che cura e protegge</i> | <i>9</i> | <i>DIR Sanità, DIR sociale, DIR Lavoro</i> | ... |
| <i>5. Una regione sostenibile</i> | <i>13</i> | <i>DIR ambiente e infrastrutture</i> | ... |
| <i>6. Investimenti per un territorio competitivo</i> | <i>10</i> | <i>DIR territorio, urba., trasporti DIR ambiente e infrastrutture</i> | ... |
| <i>7. Investimenti per una società unita</i> | <i>18</i> | <i>DIR sociale</i> | ... |

Monitoraggio del programma di governo



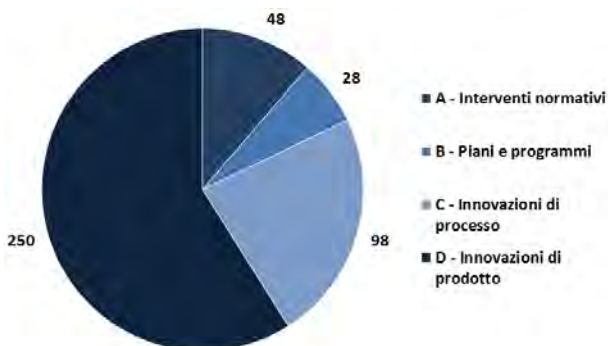
Progettare la modulazione nel tempo di:

A - Interventi normativi

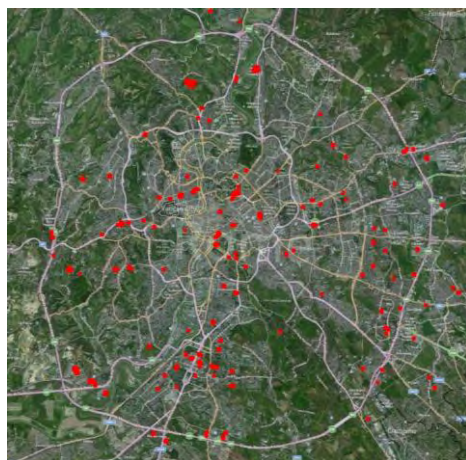
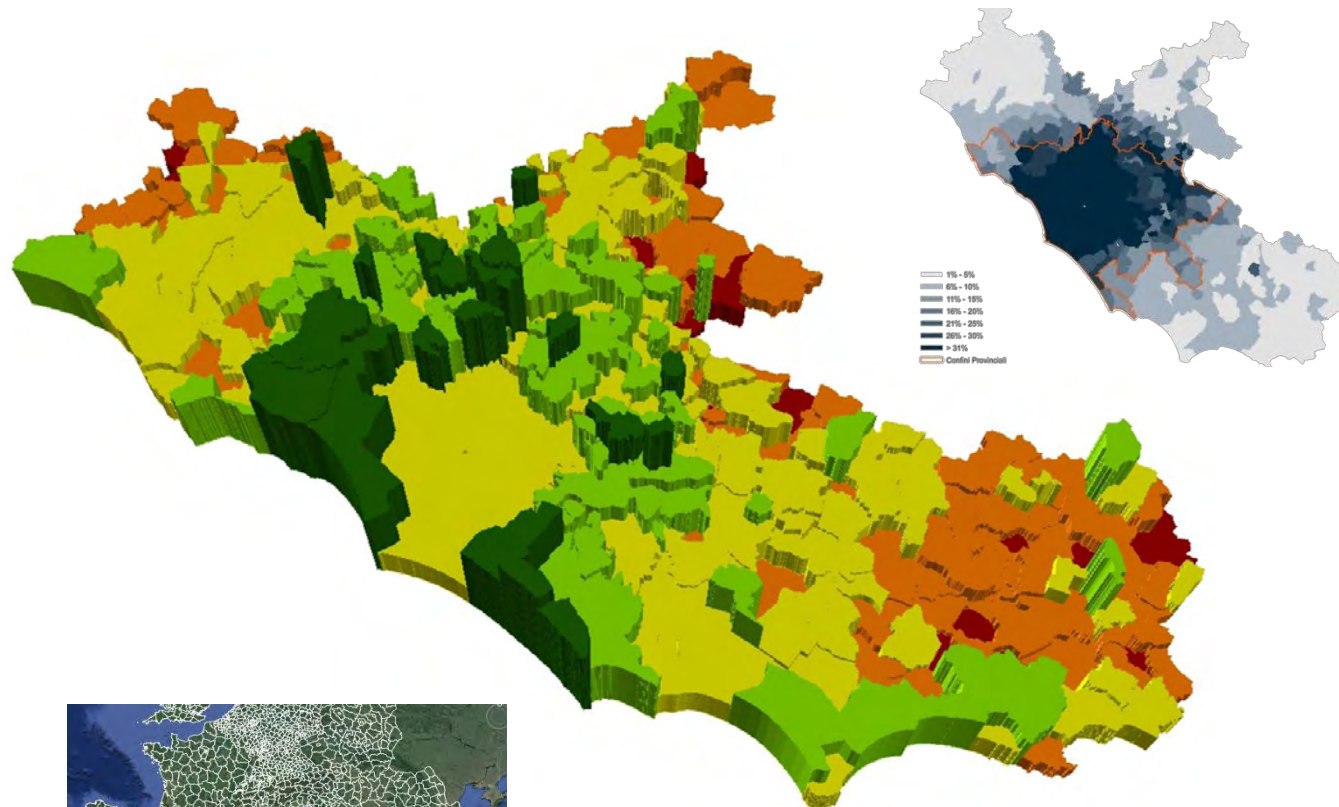
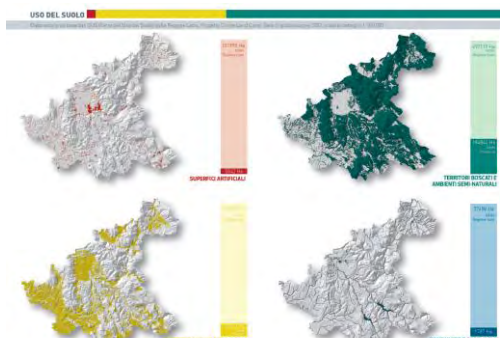
B - Piani e programmi

C - Innovazioni di processo: strumenti e metodi per il governo (organizzazione, governance, semplificazione, trasparenza, tecnologie, osservatori, metodi amministrativi)

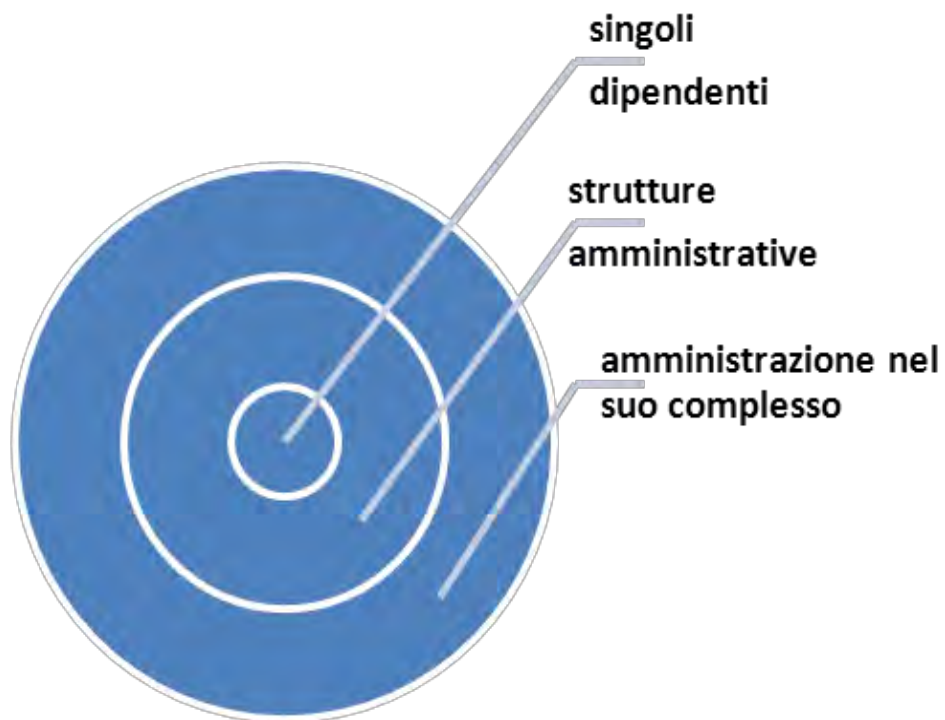
D - Innovazioni di "prodotto": progetti, opere, servizi, finanziamenti, incentivi, trasferimenti



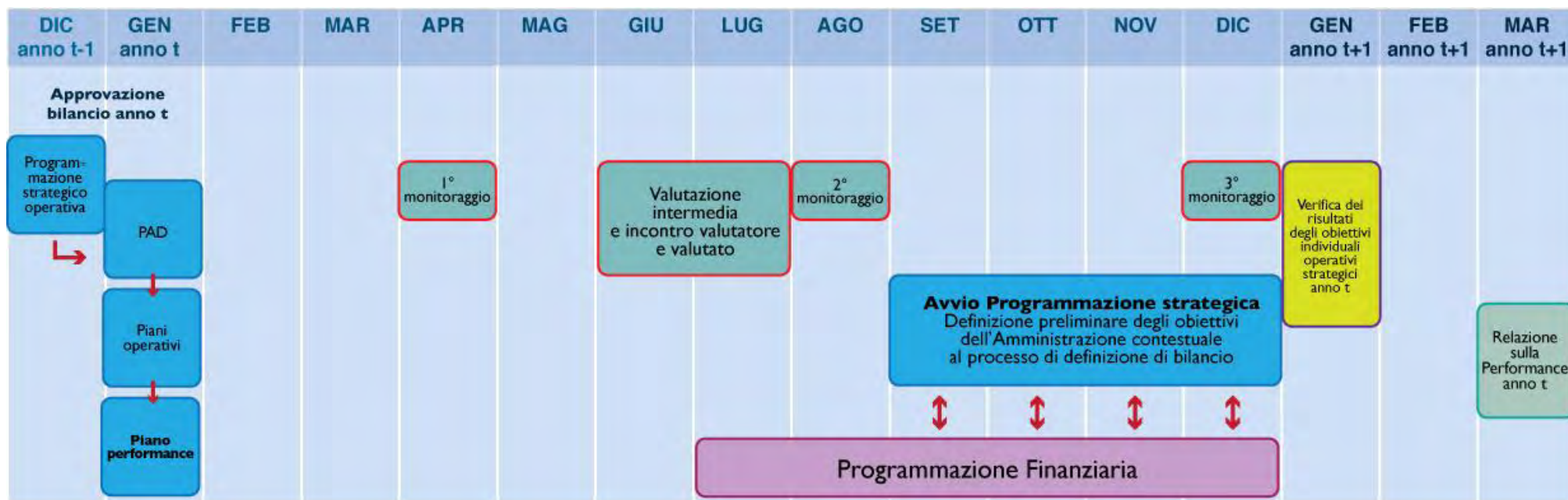
Monitoraggio territoriale del programma di governo



Ciclo performance al servizio del programma di governo



Ciclo performance al servizio del programma di governo



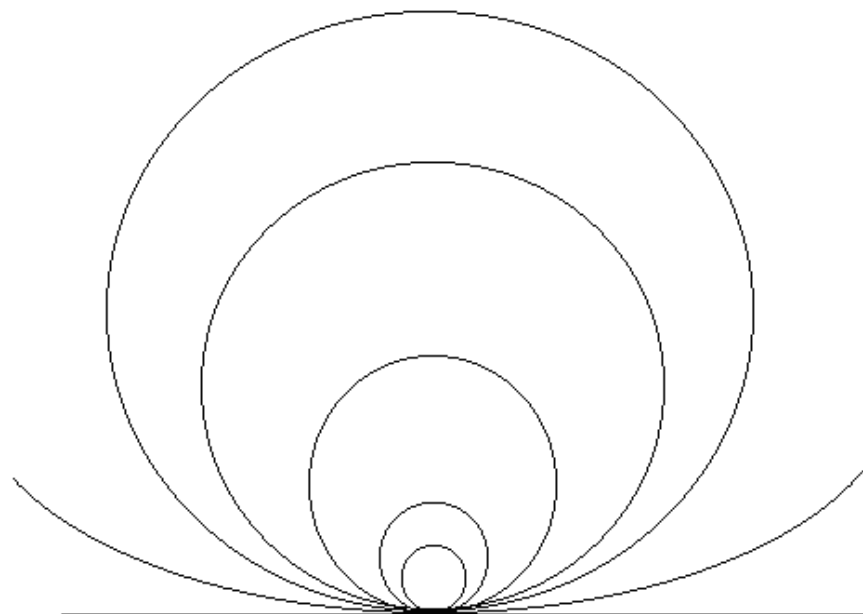
Concretezza delle decisioni

*Valutazione performance
vertici: 98,45 e 98,75*

*Valutazione performance
realistica*

1.200 funzionari = 1.200 AP e PO

Fondo prod. da 30 a 23 mln



Grazie