

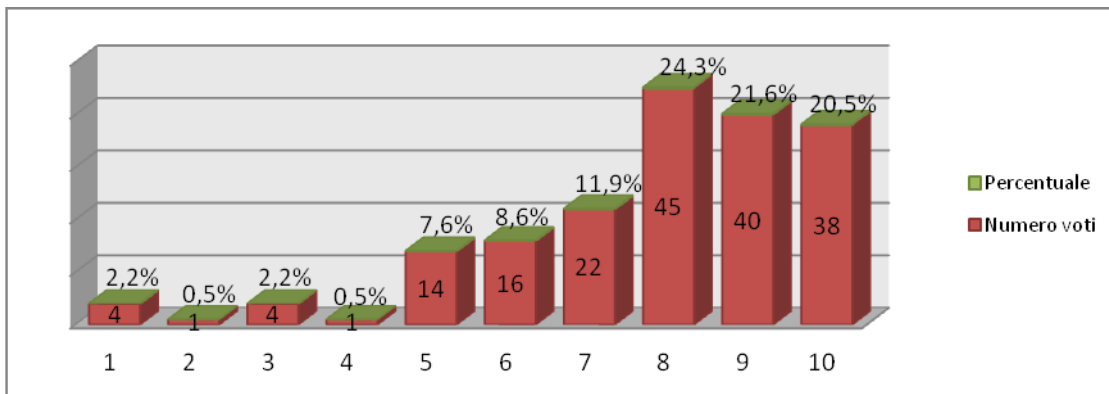
## Dati Analitici

Si riportano di seguito tutte le risposte fornite al questionario elaborate in forma aggregata.

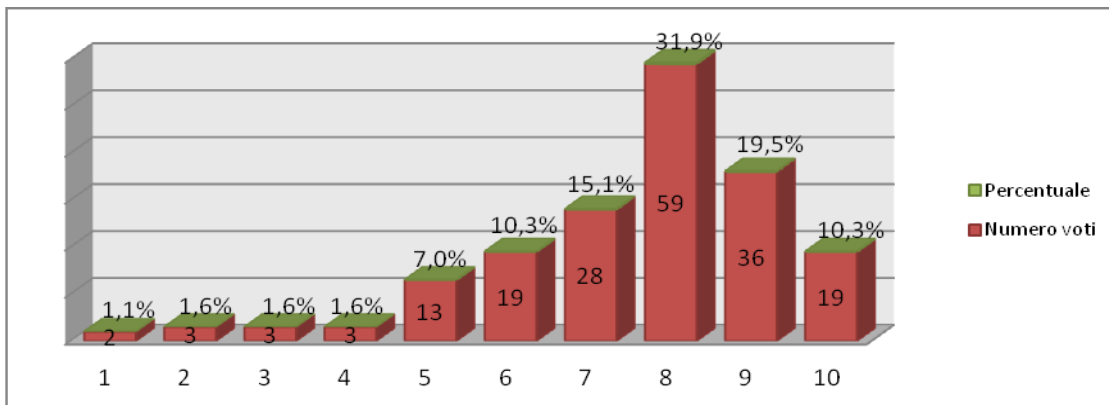
### ACCESSO E USABILITA'

In questa sezione sono state indagate le opinioni degli utenti relative alle modalità di navigazione e all'organizzazione dei contenuti e su alcuni aspetti tecnici relativi alla consultazione del sito Web. Sotto analisi è quindi la "prestazione", il "come ci si muove", il "quanto è facile trovare ciò che si cerca" sul portale.

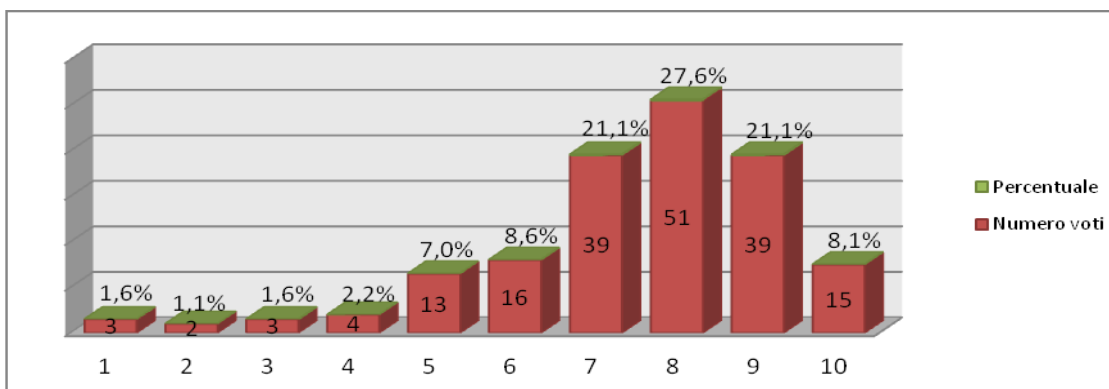
#### 1. Il Portale è facilmente raggiungibile



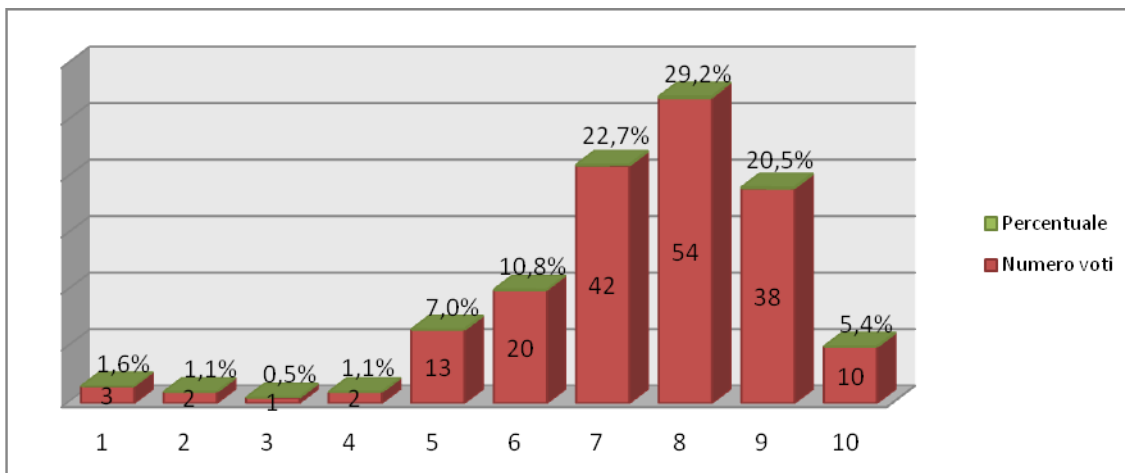
#### 2. E' subito chiaro quali sono i contenuti del Portale



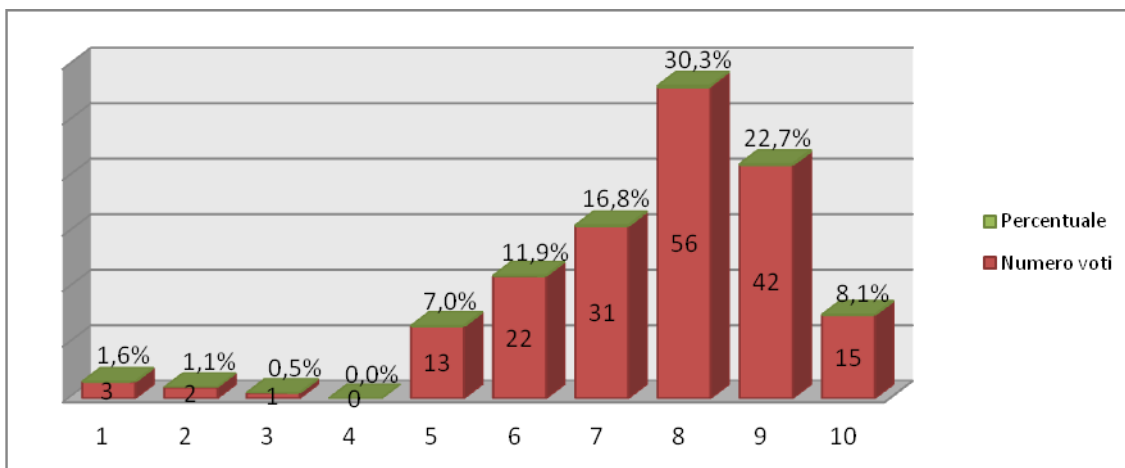
#### 3. Riesco ad orientarmi facilmente



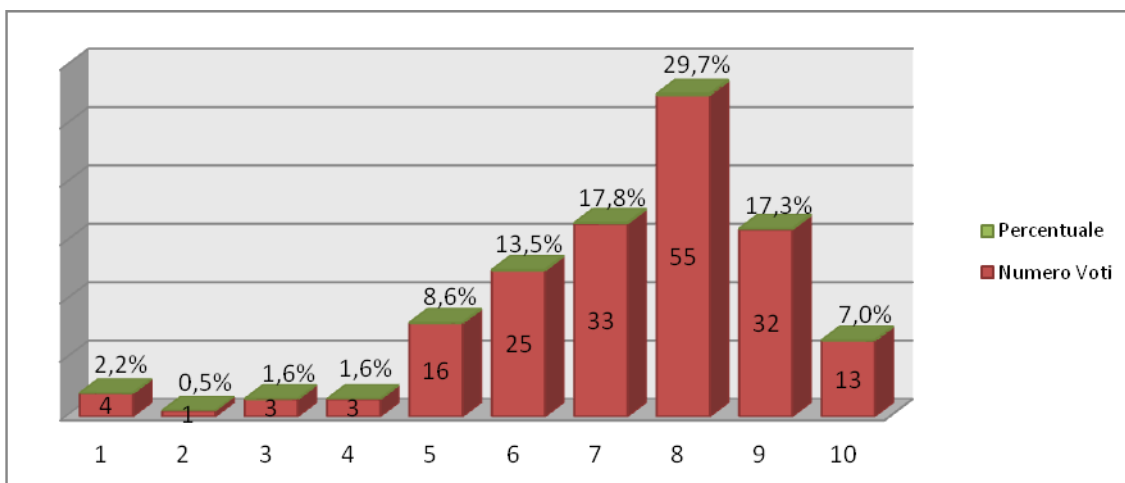
#### 4. Le pagine del Portale sono ben organizzate



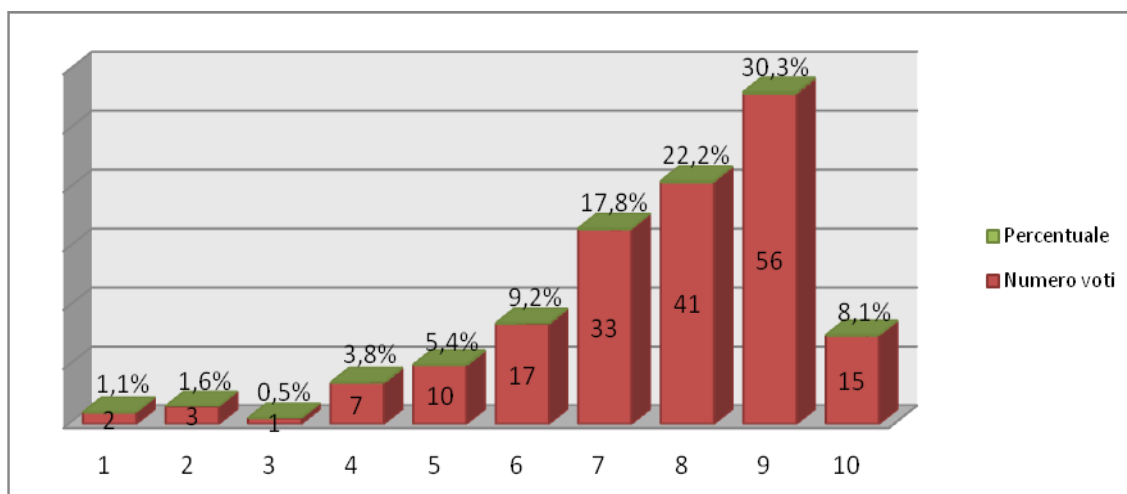
#### 5. Il Portale è semplice da navigare



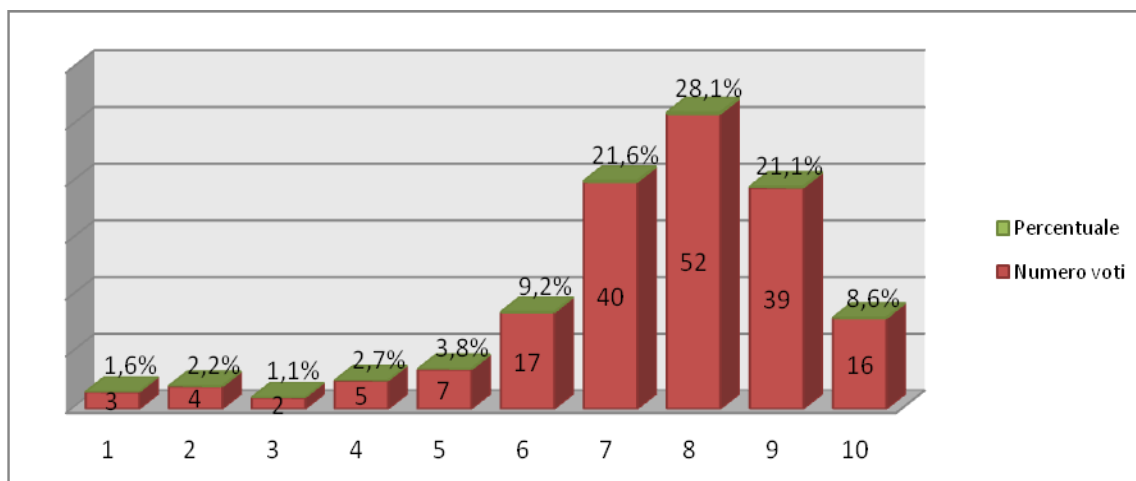
#### 6. Riesco a localizzare con pochi click le informazioni di cui ho bisogno



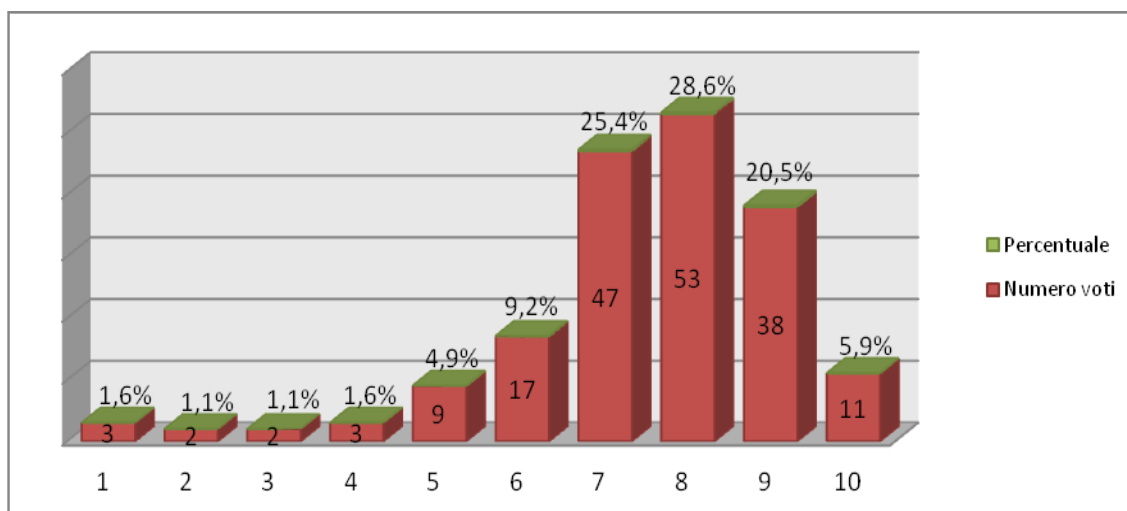
### 7. La grafica del Portale è gradevole



### 8. E' facile effettuare la registrazione ed accedere alle aree riservate di lavoro



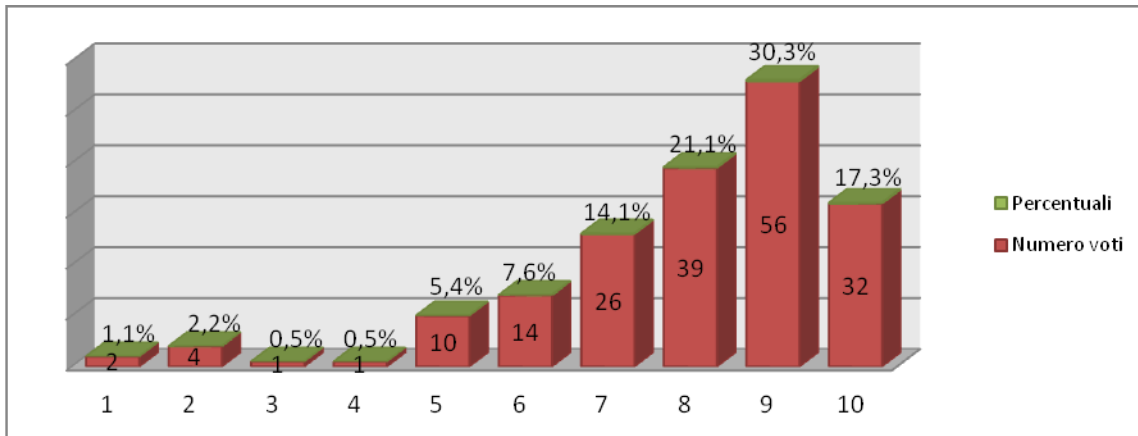
### 9. I canali di contatto presenti sul Portale sono adeguati



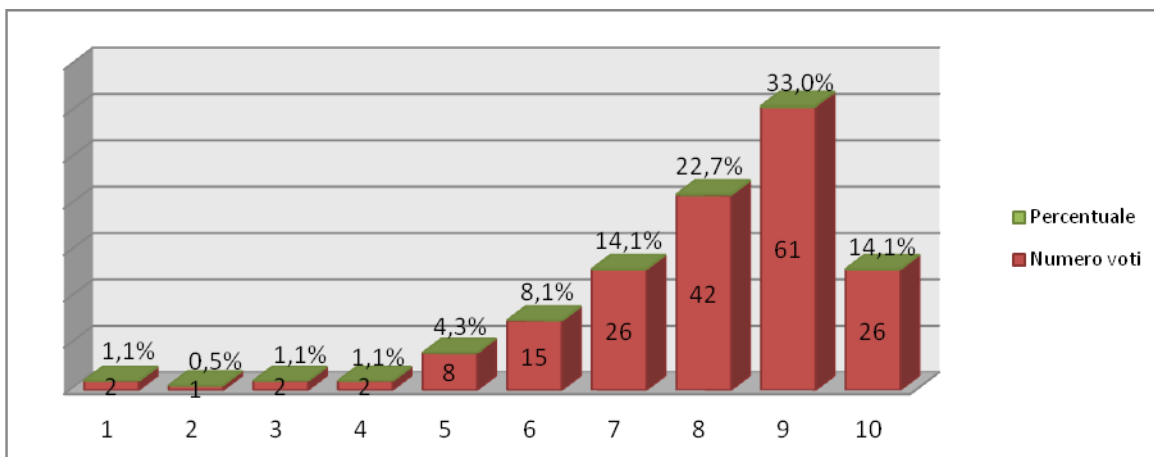
## CONTENUTI E SERVIZI DEL PORTALE

In questa sezione è stata indagata l'opinione degli utenti sui contenuti del portale e le loro aspettative. Sotto analisi è la quantità, la qualità, la fruibilità e utilità dei contenuti disponibili e il "cosa ci vorrei" sul portale

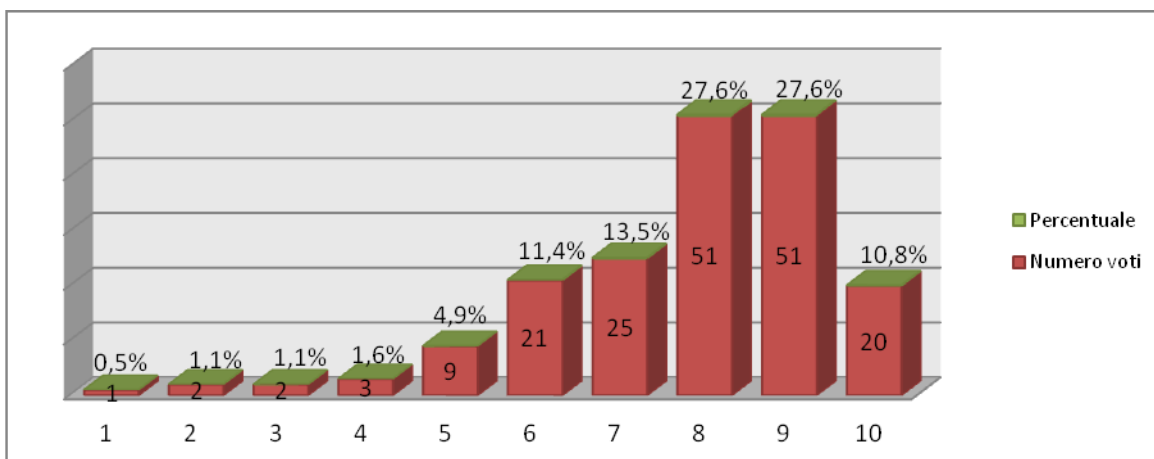
### 10. Il Portale PAQ è un utile sito di servizio alle Amministrazioni



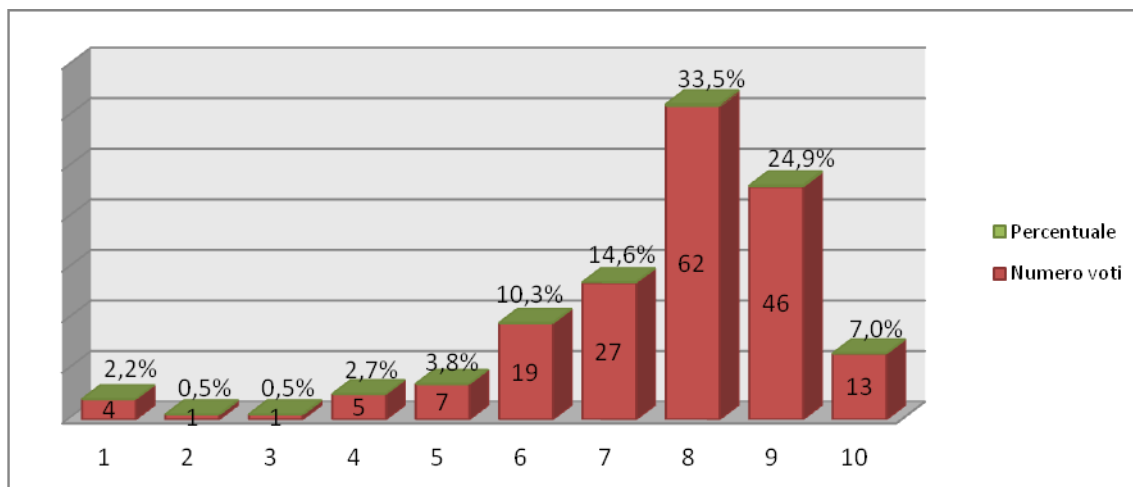
### 11. Il Portale fornisce approfondimenti tematici e informazioni che mi consentono di accrescere le mie conoscenze



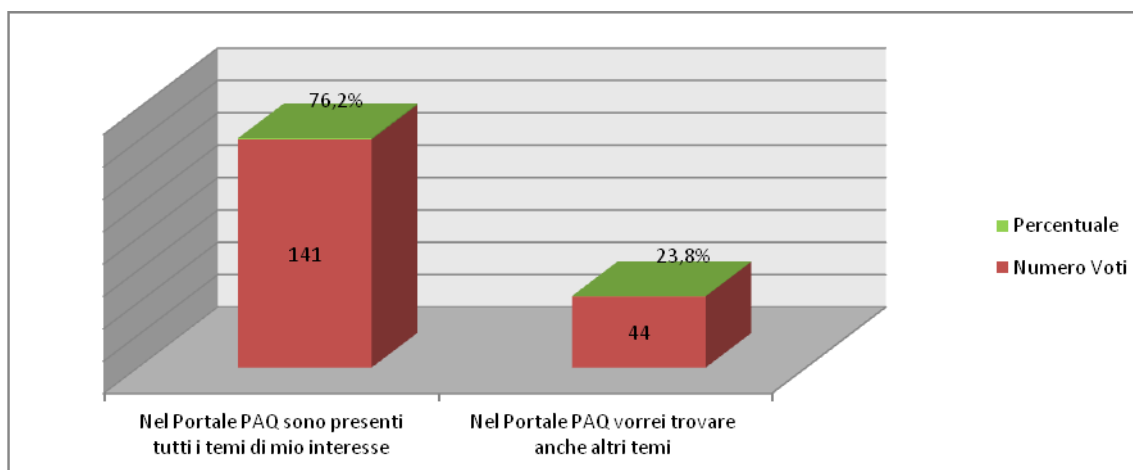
### 12. I contenuti presenti sul Portale sono utili per il lavoro che svolgo



**13. Le tematiche legate all'innovazione presenti sul Portale sono sufficientemente numerose e diversificate**



**14. Indica quali altri temi legati all'innovazione nelle pubbliche amministrazioni ti piacerebbe trovare all'interno del portale PAQ**



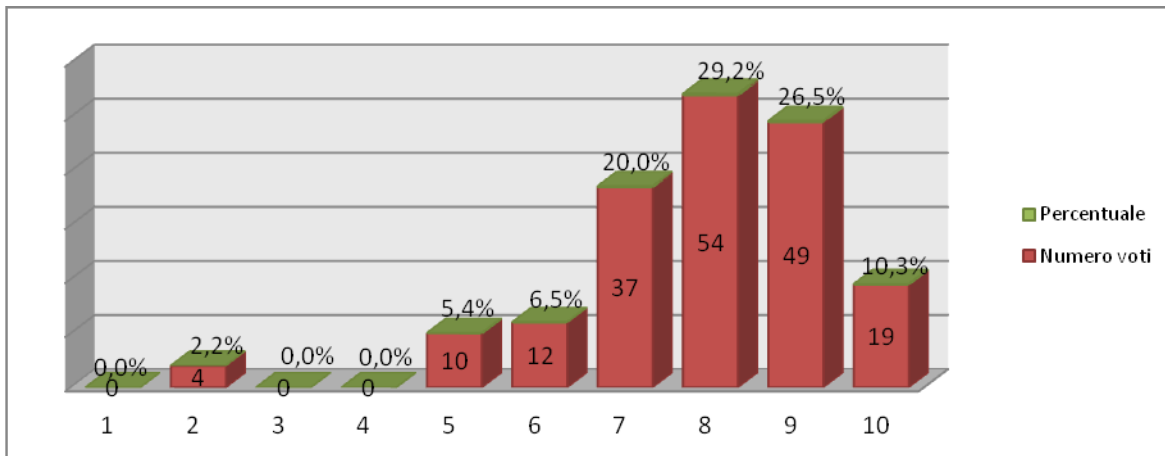
**Richieste e suggerimenti**

Nella tabella sono raccolti in forma aggregata le richieste e i suggerimenti espressi dagli utenti nell'apposito spazio di testo libero.

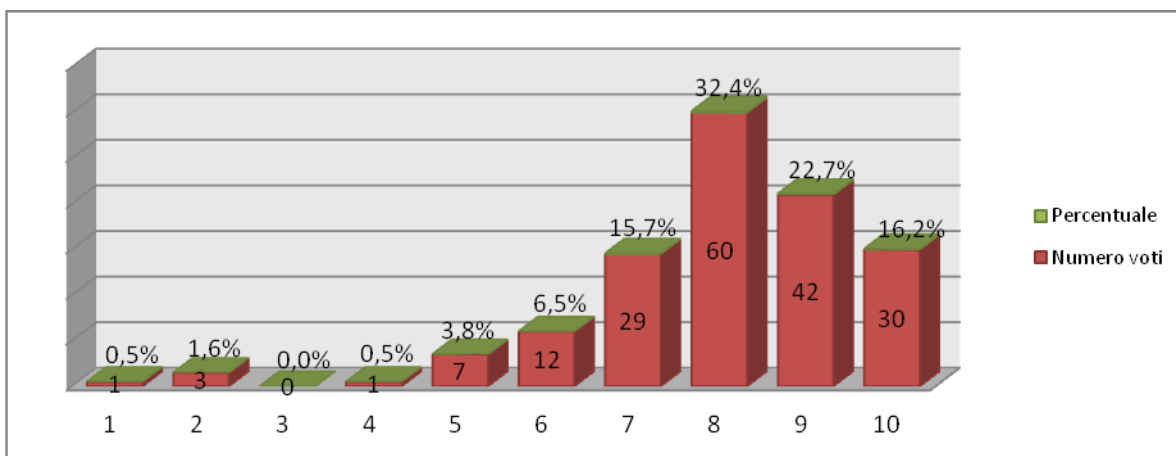
Tema	Voti
open government, open data, agenda digitale	3
responsabilità dei dirigenti nelle P.A. e Obiettivi degli stessi	1
empowerment e performance	1
valutazione delle performance nelle istituzioni scolastiche	2
valutazione	2
esperienze di attuazione caf	1
maggior interesse al settore giustizia; ulteriori webnair	1
ruolo e limiti della funzione manageriale	1
fomazione, rilevazione bisogni formativi e riqualificazione del personale della P.A.	3
digitalizzazione archivi	1
project management, risk management	2
lavoro pubblico e personale della PA	3
gestione acquisti servizi e lavori	1
trasparenza	3
semplificazione	1
sanita' e welfare	3
informazione e comunicazione nella PA in Italia e in Europa	3

partecipazione, cittadinanza attiva	1
efficienza e lotta agli sprechi	1
qualità e innovazione nella scuola	3
comparazione con le P.A. di altri stati evoluti in tema di innovazione	1
modelli organizzativi (verticali, orizzontali, ecc.)	2
metodologie di CS, come comunicare i risultati d'indagine	2
smart city	1
benessere organizzativo	1

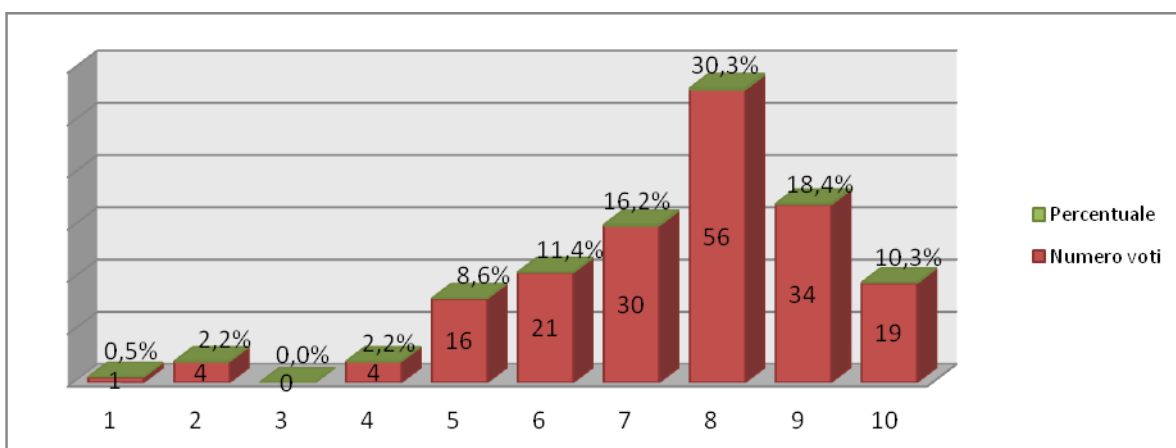
### 15. Il Portale contiene informazioni aggiornate



### 16. I contenuti pubblicati sul Portale sono comprensibili



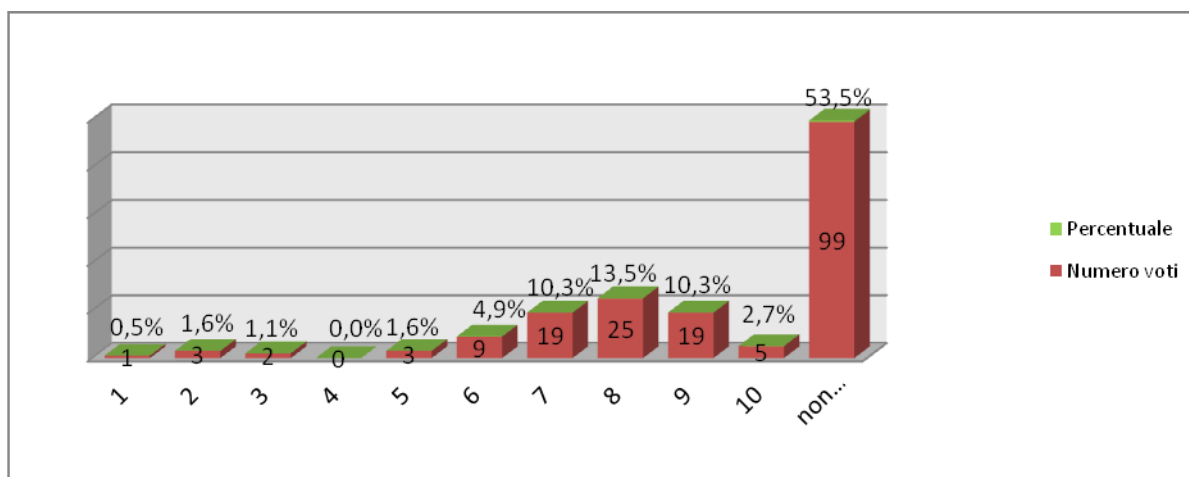
### 17. Sul Portale trovo materiali e strumenti facili da utilizzare nel mio lavoro



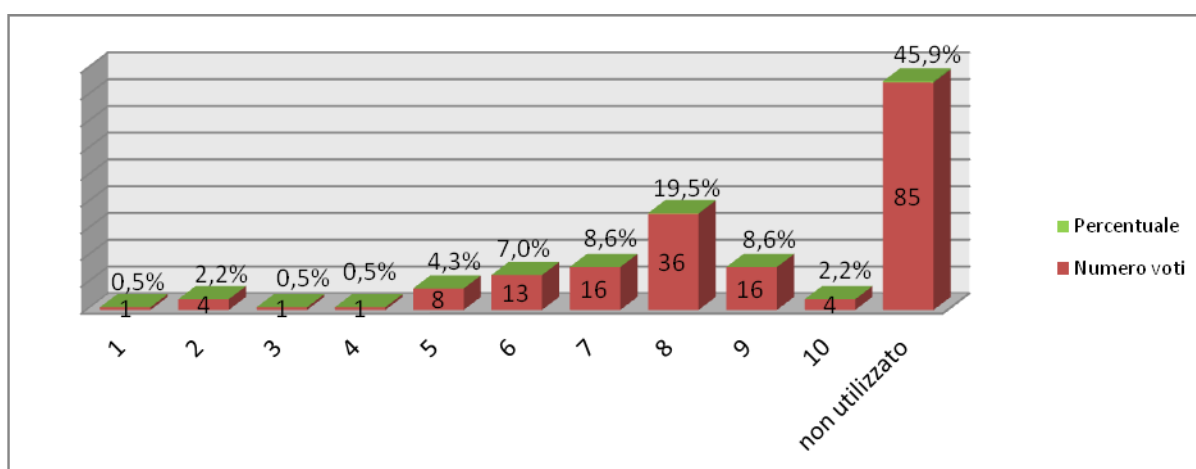
## I SEGUENTI STRUMENTI PRESENTI SUL PORTALE SONO SODDISFACENTI

I due grafici seguenti riportano le valutazioni degli utenti in merito a due strumenti di lavoro messi a disposizione sul portale. Il giudizio è ampiamente positivo, ma almeno 1 su 2 dei votanti dichiara di non aver mai utilizzato lo strumento.

### 18. Aree riservate di lavoro



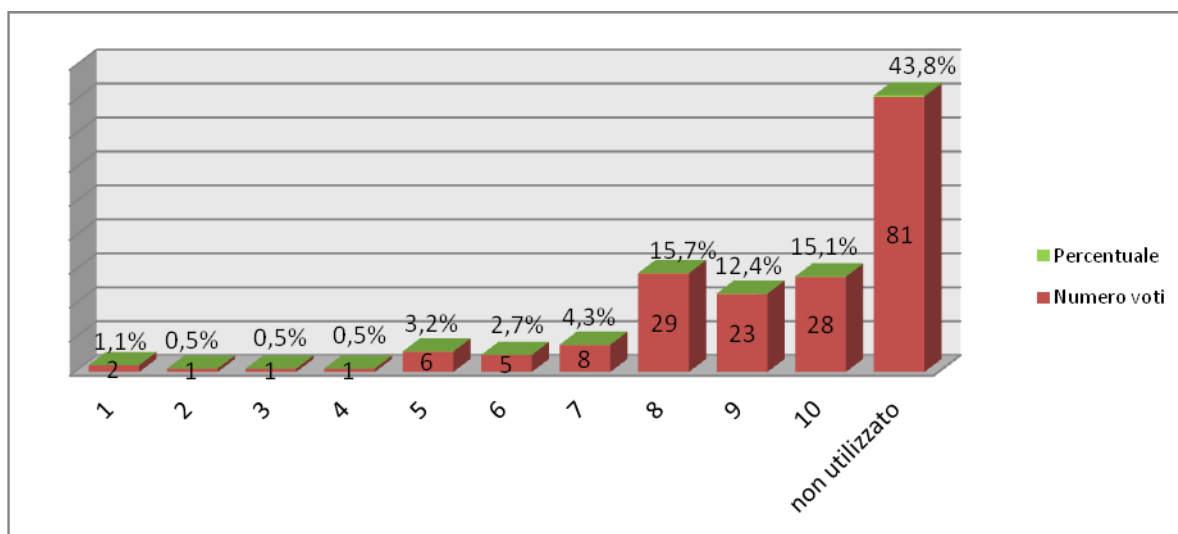
### 19. Banche dati



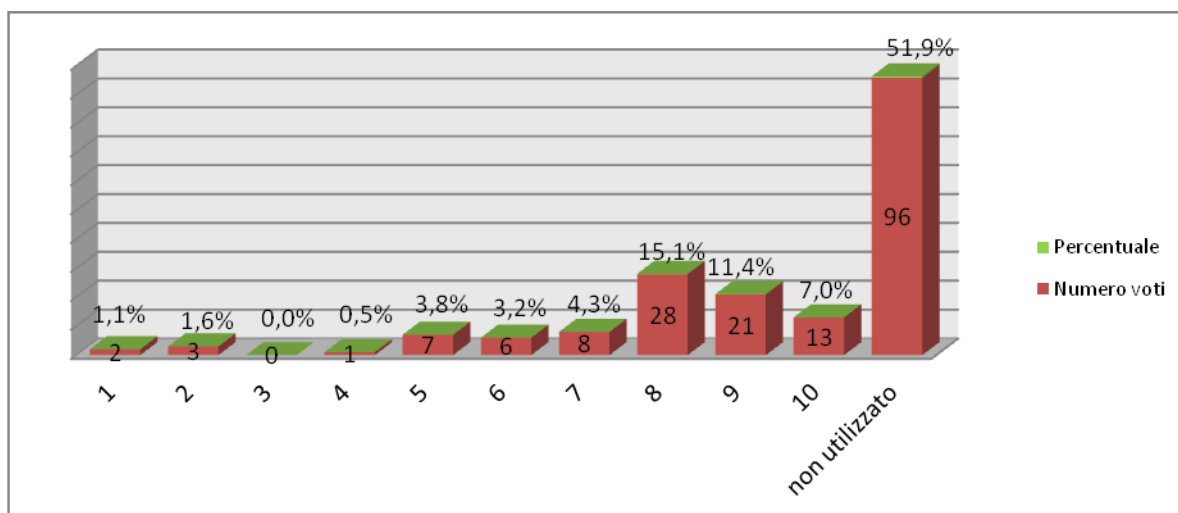
## I SEGUENTI SERVIZI INTERATTIVI E MULTIMEDIALI, OFFERTI SUL PORTALE, SONO EFFICACI STRUMENTI DI FORMAZIONE E INFORMAZIONE

I grafici che seguono riportano le valutazioni degli utenti in merito alla efficacia di quattro servizi (webinar, tutorial e percorsi e strumenti di formazione e informazione on line) di tipo interattivo e multimediale messi a disposizione sul portale. Il giudizio è ampiamente positivo, ma quasi 1 su 2 dei votanti dichiara di non aver mai utilizzato lo strumento. I successivi item 24 e 25 vanno invece a verificare l'efficacia informativa e divulgativa per il Portale, rispettivamente, dello strumento Newsletter e dei principali network quali Facebook e Youtube. In entrambi i casi le valutazioni della maggioranza degli utenti si attestano su valori ampiamente positivi

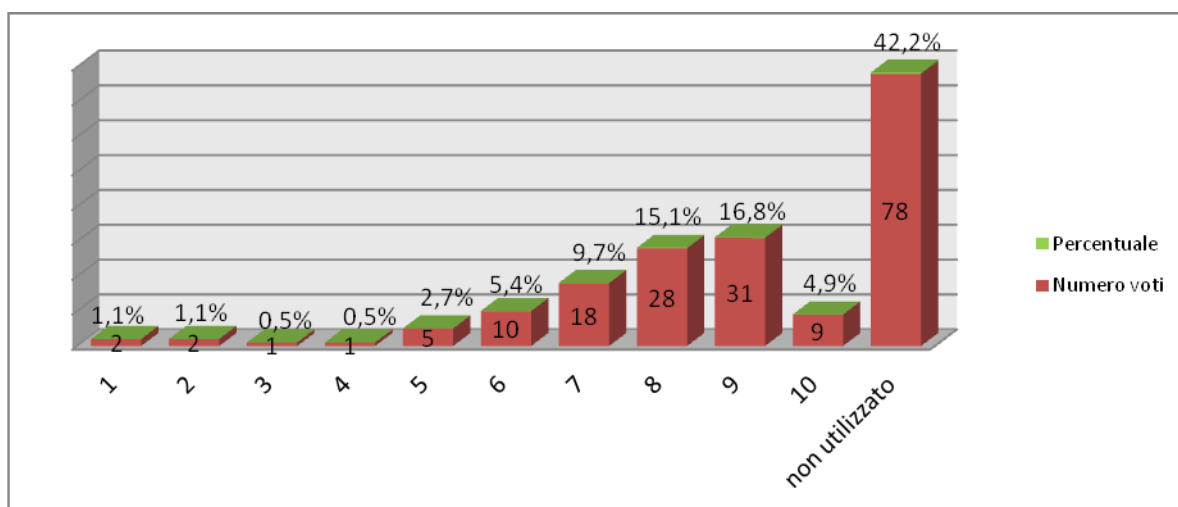
## 20. Webinar



## 21. Tutorial

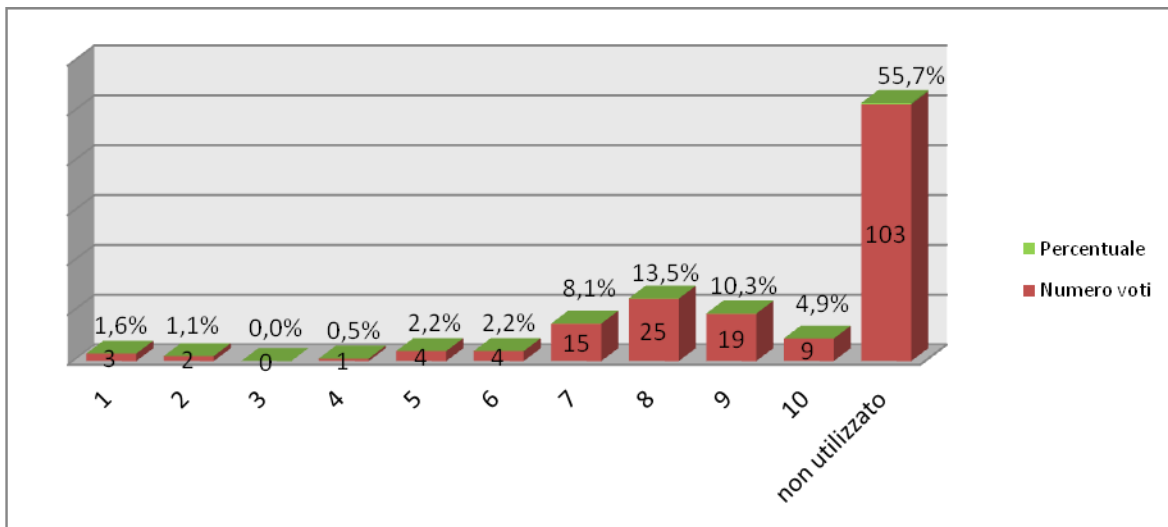


## 22. Percorsi guidati on line

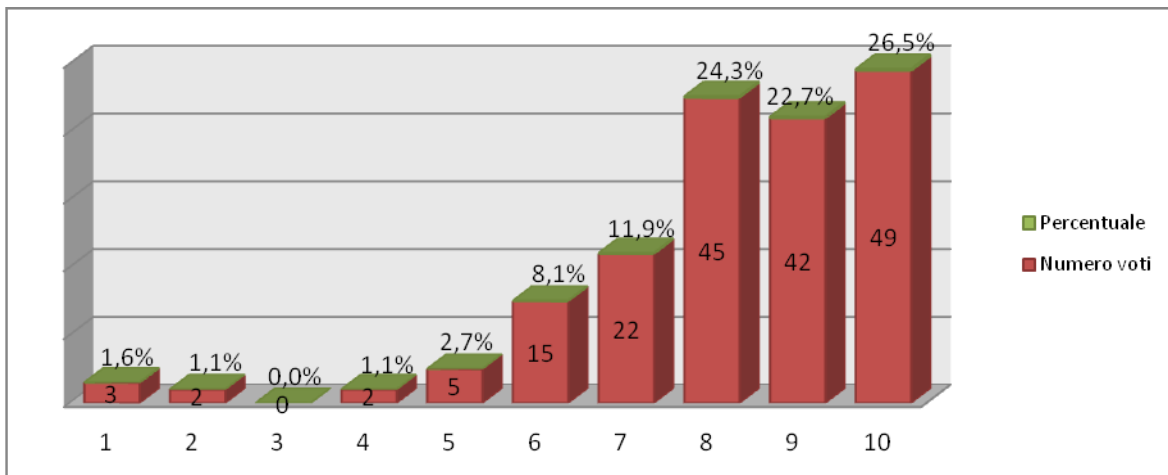




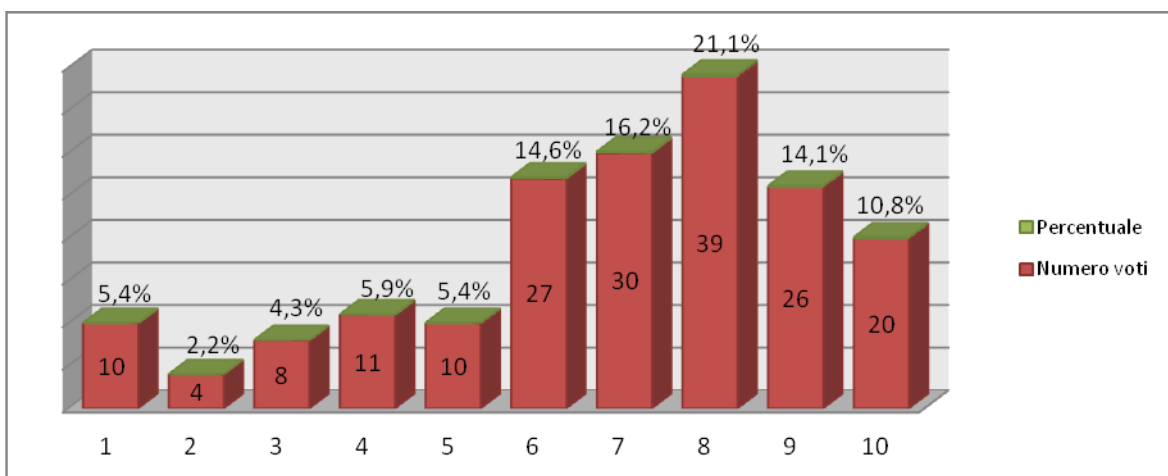
### 23. E-book



### 24. La Newsletter di PAQ è un efficace strumento di aggiornamento ed informazione

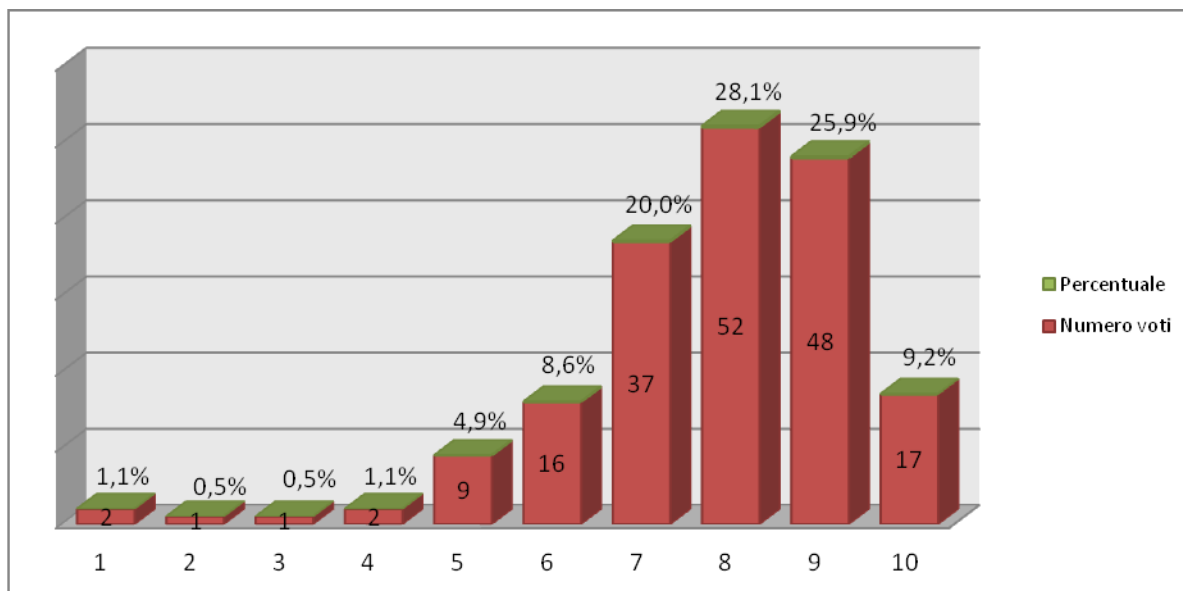


### 25. La presenza di PAQ su YouTube e Facebook è utile per accrescerne la conoscenza e la interazione con gli utenti



## GIUDIZIO COMPLESSIVO SUL PORTALE

### 26. Ritengo che il Portale PAQ sia complessivamente soddisfacente

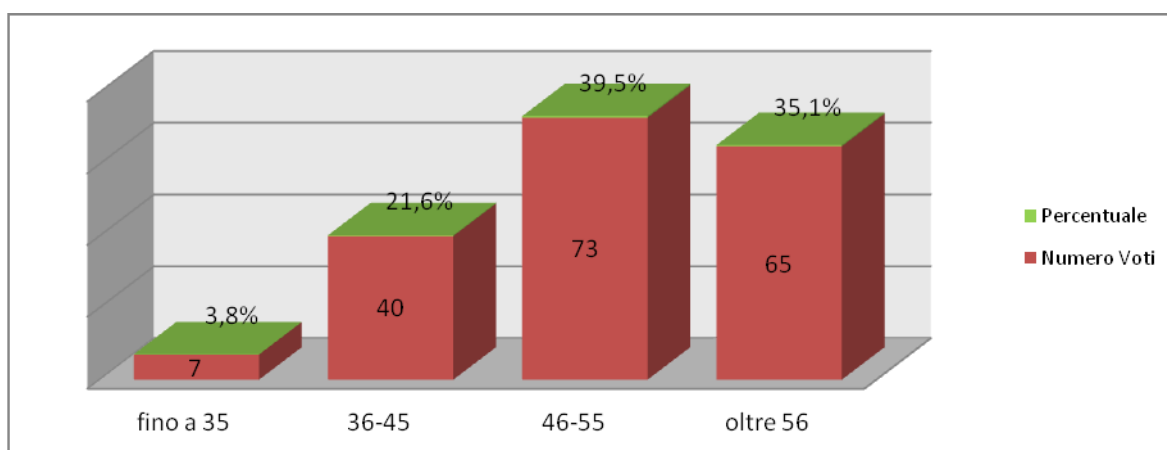


## ANAGRAFICA

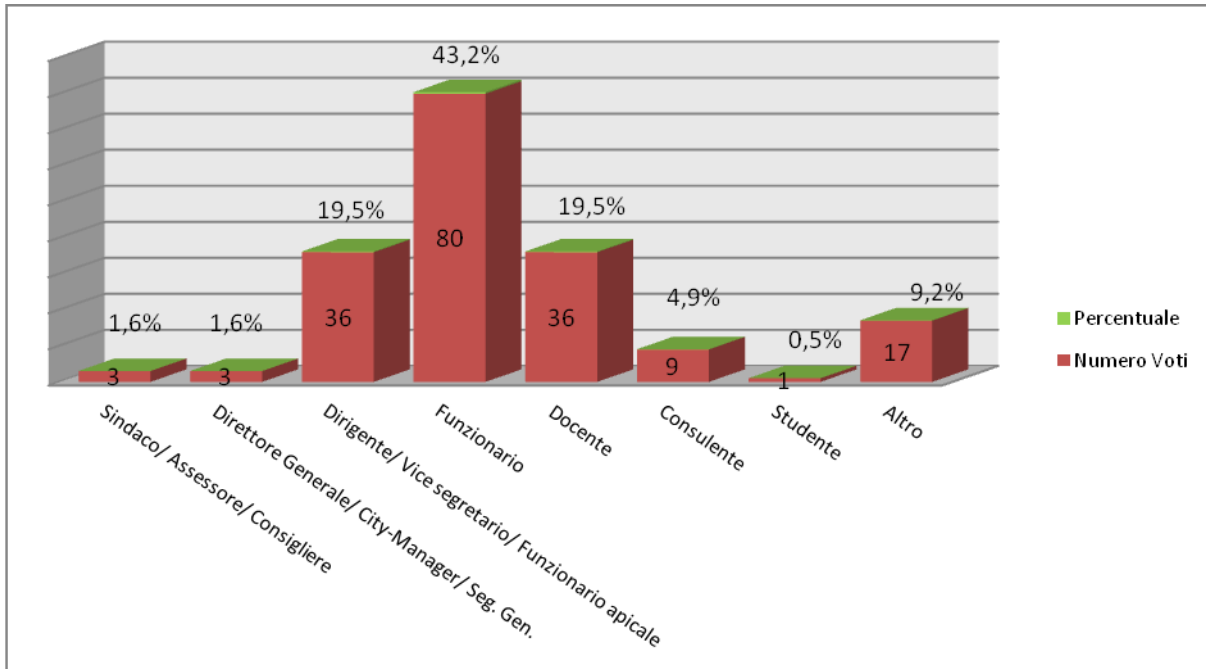
In questa sezione sono stati raccolti i dati anagrafici (età, ruolo, amministrazione, ambiti lavorativi) e informazioni relative ai comportamenti degli utenti rispetto al portale e ai servizi messi a disposizione

### CARATTERISTICHE DEL CAMPIONE

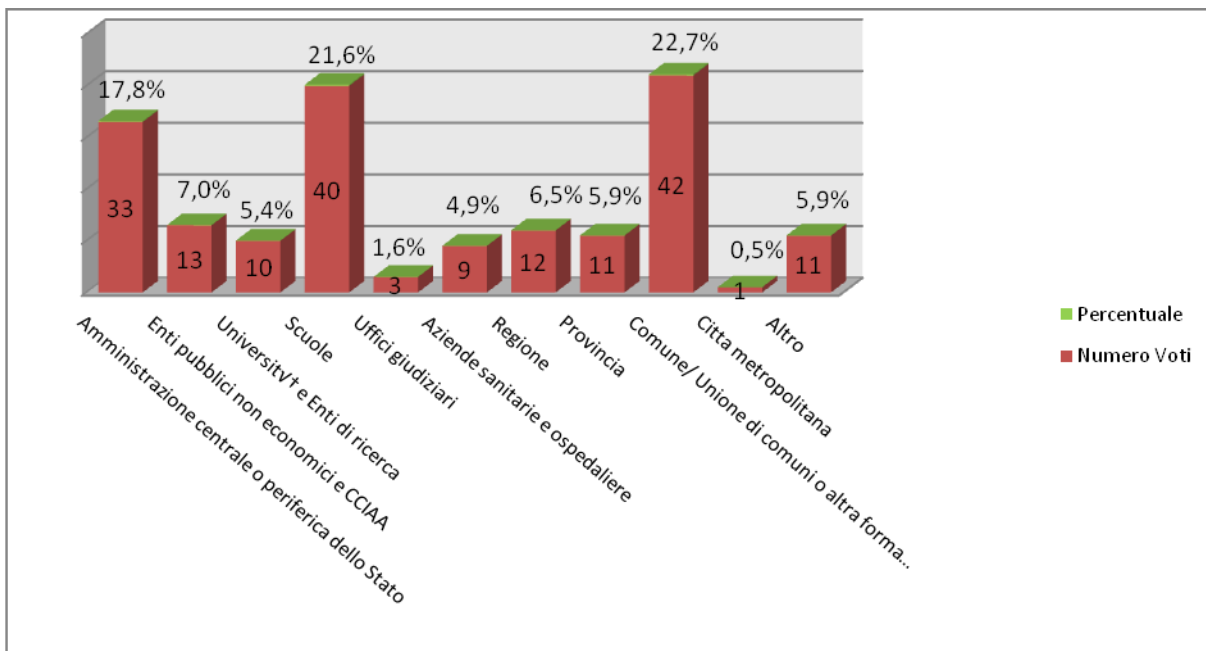
#### Eta'



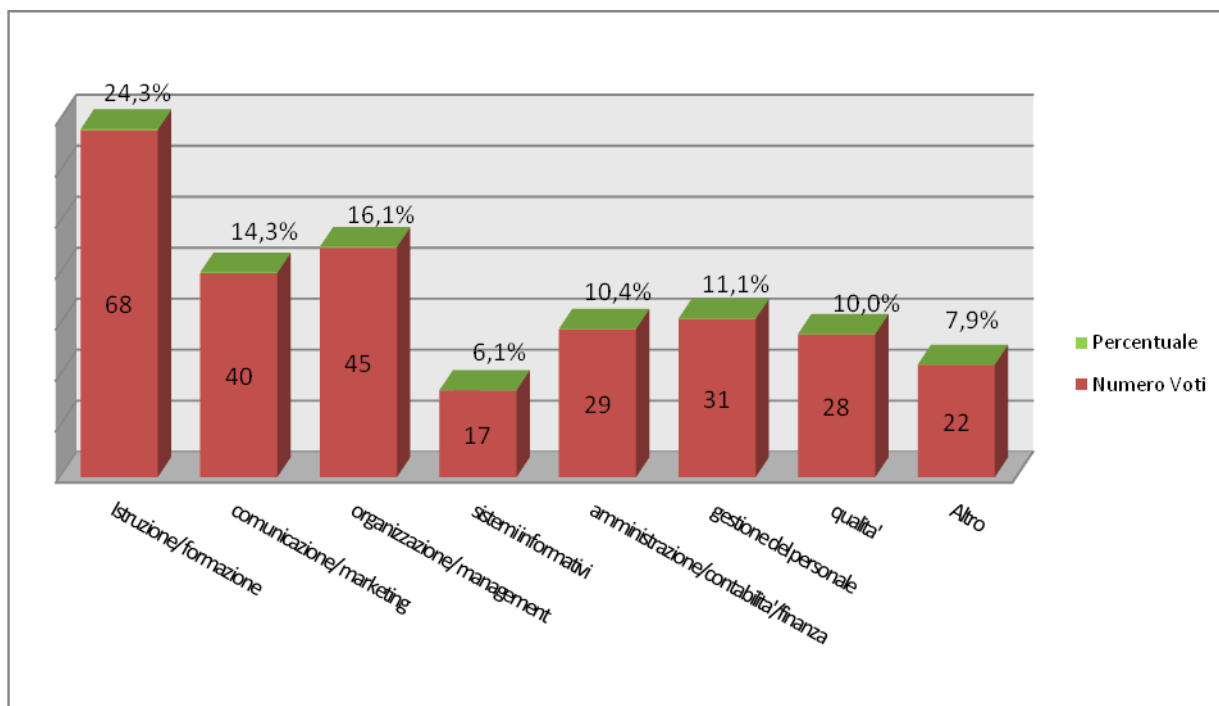
## Ruolo



## Amministrazione di provenienza



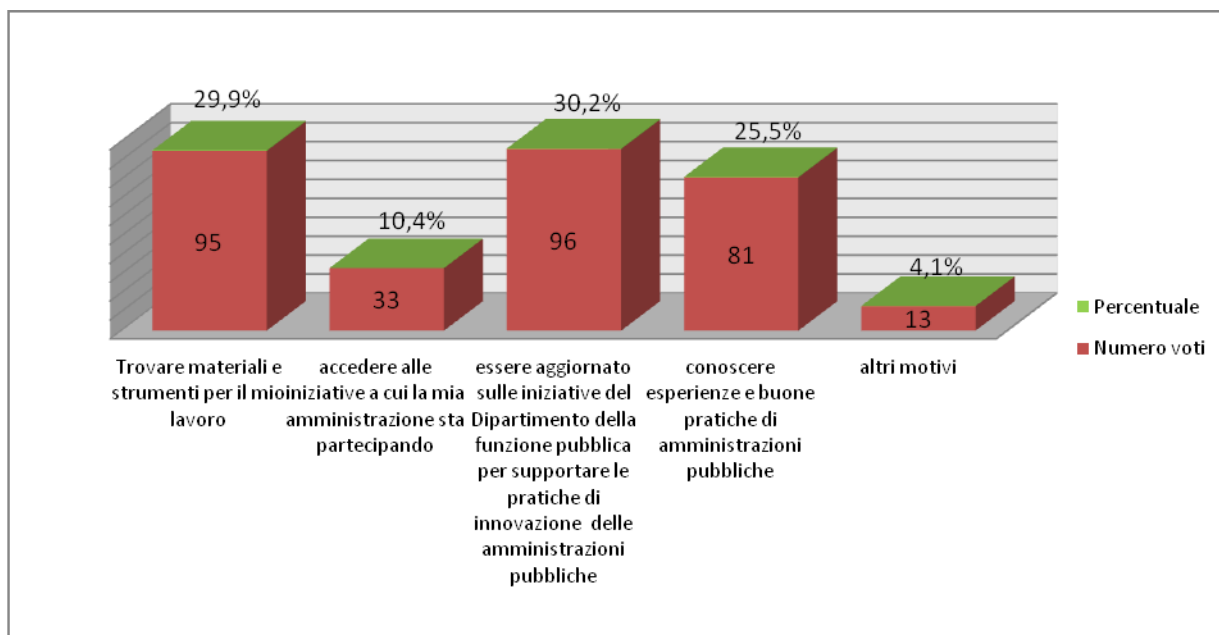
## Ambiti prevalenti di lavoro



*Possibilità selezionare uno o più opzioni*

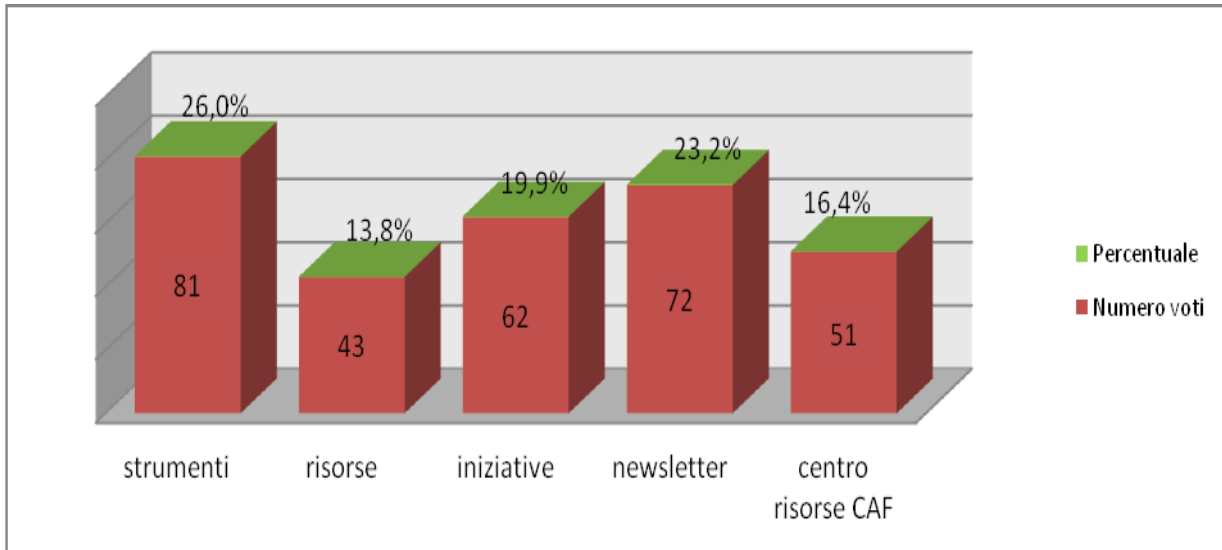
## COMPORAMENTI DEL CAMPIONE

### Visiti prevalentemente il Portale PAQ per



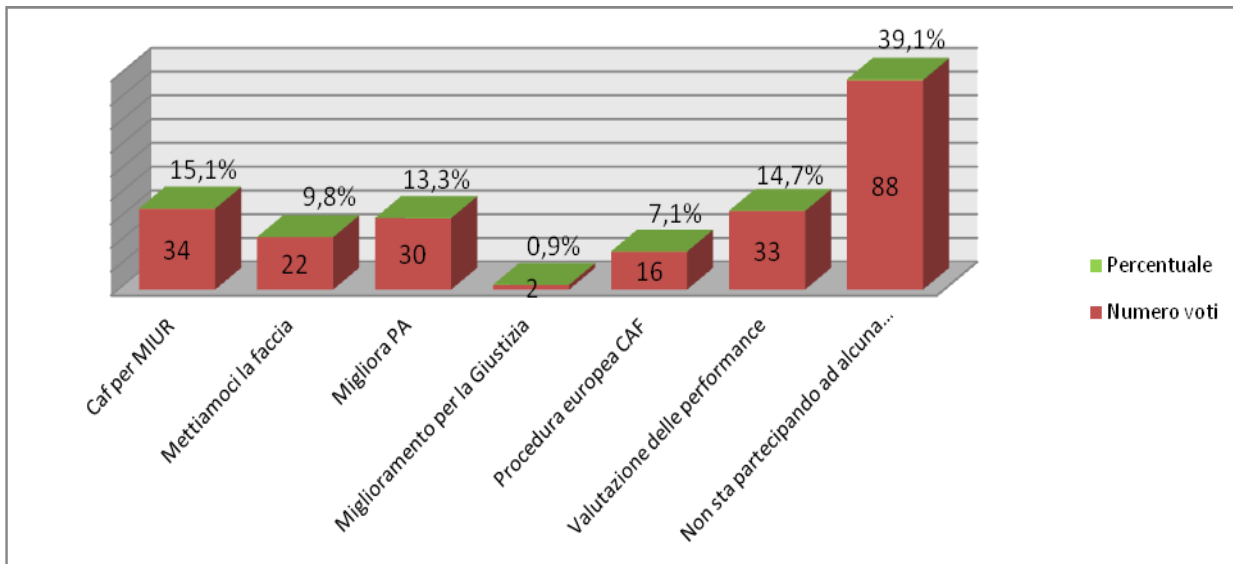
*Possibilità selezionare uno o due opzioni*

### Sezioni piu' frequentemente consultate



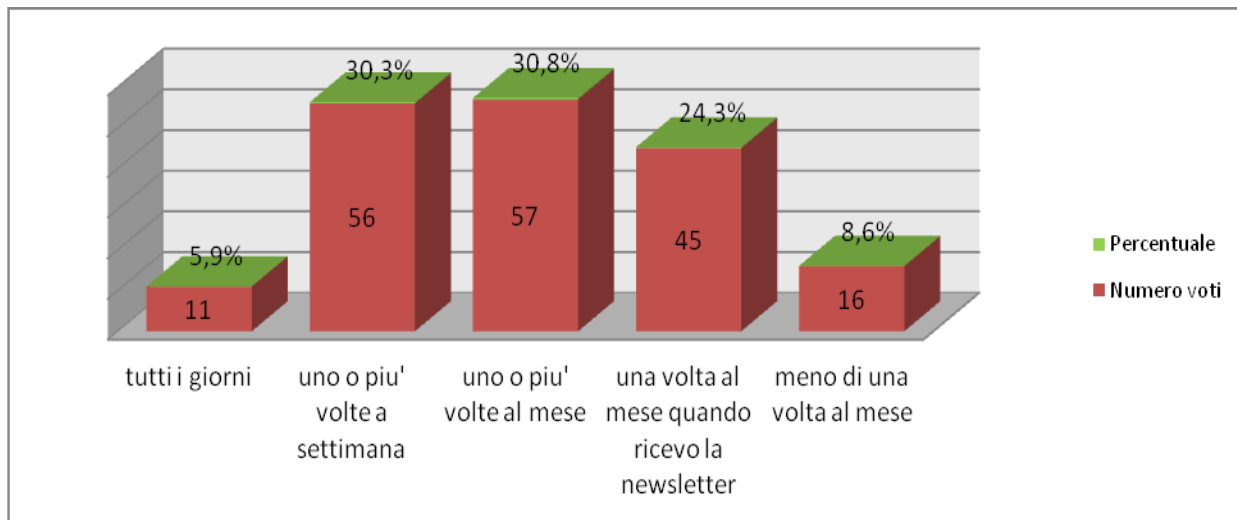
*Possibilità selezionare uno o due sezioni*

### Iniziative alle quali attualmente la tua Amministrazione partecipa

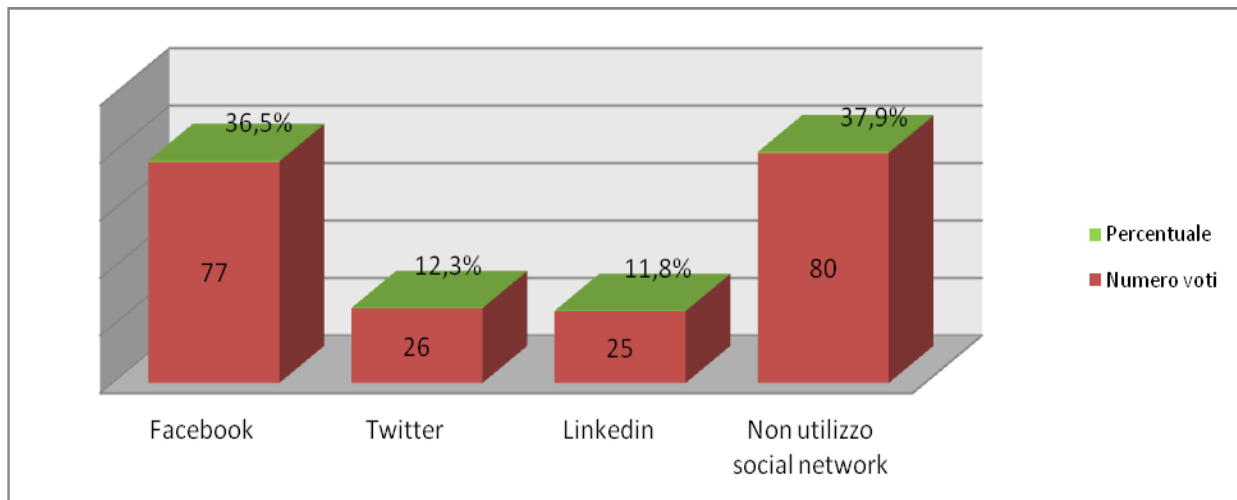


*Possibilità selezionare uno o più iniziative*

### Frequenza di consultazione del Portale PAQ



### Il social network, anche non presente su PAQ, che utilizzi maggiormente è



**Possibilità selezionare una o più opzioni**