

SE IO FOSSI
SINDACO!



Incontro pubblico con i cittadini sul
BILANCIO DI PREVISIONE 2011

sabato 29 gennaio 2011 -Teatro del Popolo



Città di
COLLE DI VAL D'ELSA



LO SCENARIO

PREMESSA

LA PARTECIPAZIONE E' UNO STRUMENTO FONDAMENTALE PER COSTRUIRE UN NUOVO PATTO TRA AMMINISTRATI E AMMINISTRATORI.

Da alcuni anni gli enti locali sono costretti a fare i conti con una progressiva riduzione dei trasferimenti statali, ma da questo anno **lo scenario in cui gli amministratori locali dovranno operare si aggrava radicalmente.**

LA TUA IDEA PER NOI È IMPORTANTE





LO SCENARIO

CONFRONTO

VOGLIAMO CONDIVIDERE CON TUTTI VOI QUESTA SITUAZIONE ATTRAVERSO UN CONFRONTO SUL FUTURO DELLA NOSTRA CITTÀ.

La manovra correttiva varata dall'attuale governo lo scorso luglio e la Legge Finanziaria impongono vincoli stringenti agli enti locali e POSSIBILI tagli in settori fondamentali per la vita quotidiana.

QUESTO METTE A RISCHIO TANTI SERVIZI E ATTIVITÀ CHE FINORA SONO STATI GARANTITI DAI COMUNI.

LA TUA IDEA PER NOI È IMPORTANTE





LO SCENARIO

ALCUNI DATI

Per il 2011 è previsto un ulteriore taglio di risorse statali destinate ai Comuni pari a circa l'11,2%.

COLLE DI VAL D'ELSA AVRÀ DALLO STATO CIRCA
438.671 EURO IN MENO RISPETTO AL 2010.

In questo quadro, l'Amministrazione comunale sarà chiamata a **compiere delle scelte**, dolorose e difficili, per cercare di **mantenere servizi essenziali**.

LA TUA IDEA PER NOI È IMPORTANTE





LO SCENARIO

COSA VOGLIAMO SPIEGARE

Vogliamo analizzare con voi alcuni dati essenziali:

- **LO SCENARIO**
- **TAGLI OBBLIGATORI**
- **LE CONSEGUENZE**
- **CONDIVIDERE LE SCELTE**

LA TUA IDEA PER NOI È IMPORTANTE





LO SCENARIO

LO SCHEMA



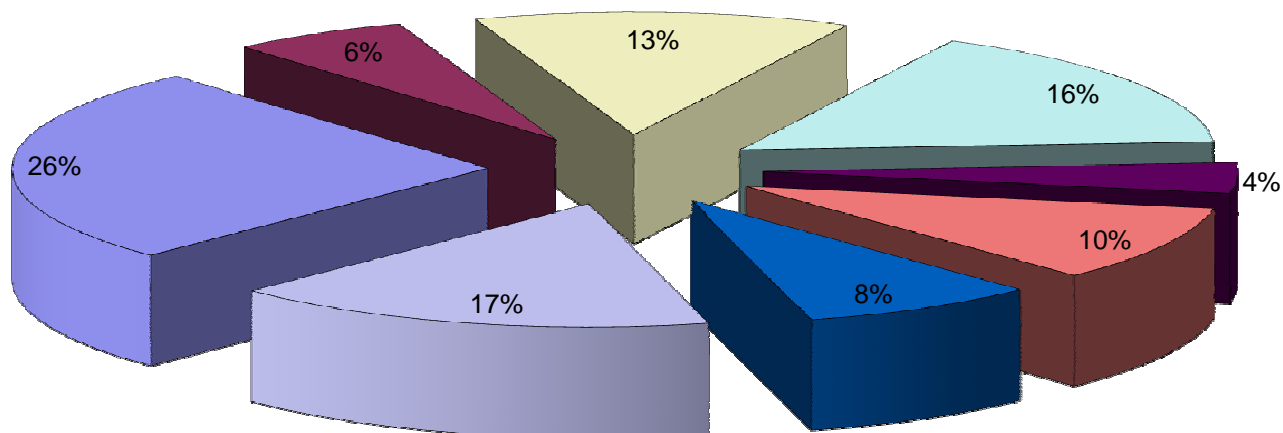
LA TUA IDEA PER NOI È IMPORTANTE





I TAGLI

COSA E' IL BILANCIO – LA SPESA



■ Funzioni generali di amministrazione

■ Funzioni istruzione pubblica

■ Funzioni nel campo turistico e nel commercio

■ Funzioni per la gestione del territorio e dell'ambiente

■ Funzioni di polizia locale

■ Funzioni relative alla cultura e allo sport

■ Funzioni nel campo della viabilità e dei trasporti

■ Funzioni nel settore sociale

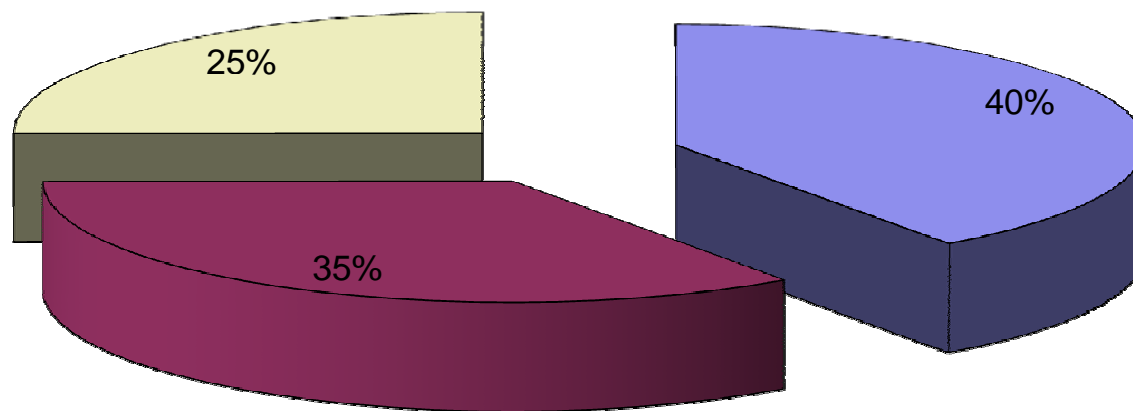
LA TUA IDEA PER NOI È IMPORTANTE





I TAGLI

COSA E' IL BILANCIO – LE ENTRATE



■ ENTRATE TRIBUTARIE ■ TRASFERIMENTI CORRENTI ■ ENTRATE EXTRA-TRIBUTARIE

LA TUA IDEA PER NOI È IMPORTANTE





I TAGLI

TAGLI ALLE ENTRATE

Taglio dei trasferimenti ordinari dallo Stato al Comune:

- € 438.671 per il 2011

11% dei
Trasferimenti
Stato

- € 731.118 per il 2012

23% dei
trasferimenti
Stato

IL TAGLIO SI CONSOLIDA DOPO IL 2012!

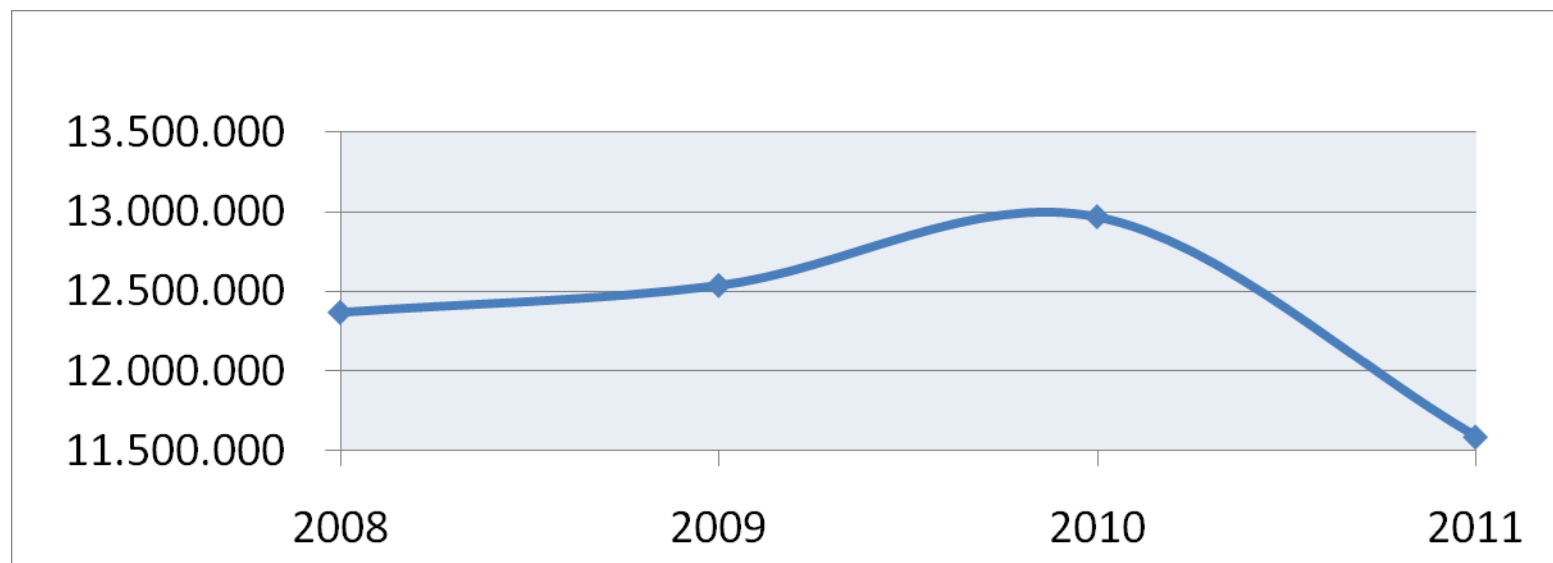
LA TUA IDEA PER NOI È IMPORTANTE





I TAGLI

TREND ENTRATE CORRENTI



**MEDIA ENTRATE
2008-2010
€ 12.625.000**

**TOT. ENTRATE 2011
€ 11.527.000**



**DIFFERENZA
- € 1.098.000**

LA TUA IDEA PER NOI È IMPORTANTE

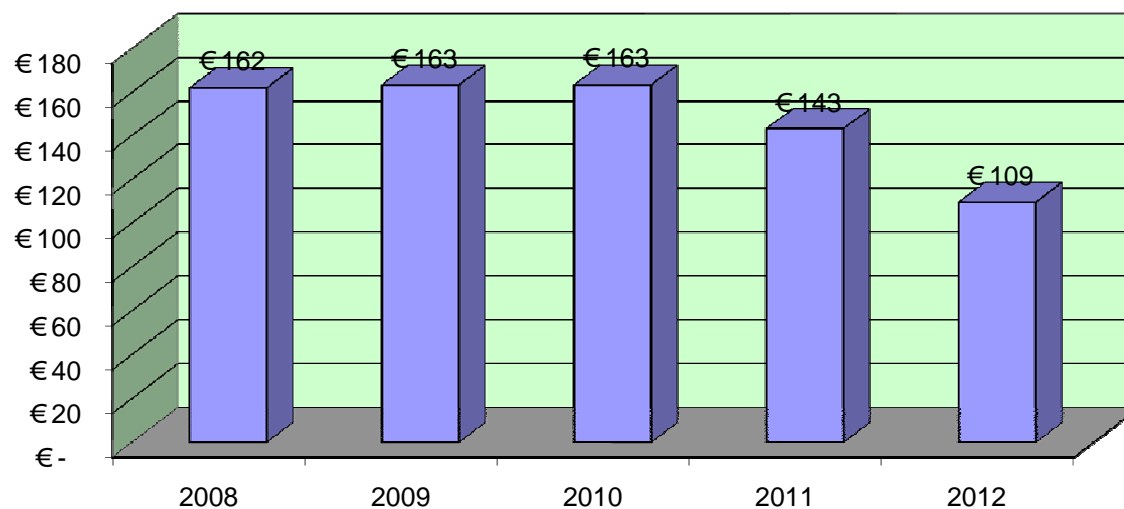




I TAGLI

TREND TRASFERIMENTI STATALI

Contributo dello Stato per abitante



**VALORE ASSOLUTO
TRASFERIMENTI 2010**
€ 4.021.620

**VALORE ASSOLUTO
TRASFERIMENTI 2011**
€ 3.582.949



DIFFERENZA
- € 438.671

LA TUA IDEA PER NOI È IMPORTANTE



SE IO FOSSI
SINDACO!



I TAGLI

LE NUOVE FUNZIONI? FEDERALISMO?

Il Governo Berlusconi non si è limitato a ridurre le entrate, negando la promessa autonomia dei Comuni, ma ha determinata anche quali sono le funzioni fondamentali degli enti.

LASCIANDO FUORI:

- CULTURA, BENI CULTURALI E SPORT;
- TURISMO E MANIFESTAZIONI TURISTICHE;
- CASE POPOLARI E SERVIZIO IDRICO INTEGRATO;
- SVILUPPO ECONOMICO, ATTIVITÀ PRODUTTIVE.

**QUESTI ULTIMI SERVIZI, DAL 2014, DOVRANNO
ESSERE FINANZIATI SOLO CON NUOVE TASSE!**

LA TUA IDEA PER NOI È IMPORTANTE





I TAGLI

IL PATTO DI STABILITA'

Il Comune dovrà migliorare il saldo fra entrate e spese rilevanti ai fini del patto di stabilità:

- per € 700.826 nel 2011;
- per € 946.740 nel 2012.



Nel 2011 si potranno pagare investimenti soltanto quando le entrate ad essi destinati saranno incassate per una cifra maggiore di € 700MILA!

LA TUA IDEA PER NOI È IMPORTANTE





I TAGLI

MENO INVESTIMENTI

Il Governo ha inoltre **ridotto**
i margini di indebitamento dei Comuni
per il periodo 2011-2013
dal 15% all'8%.



IL COMUNE DI COLLE NON POTRA'
CONTRARRE NUOVI MUTUI!

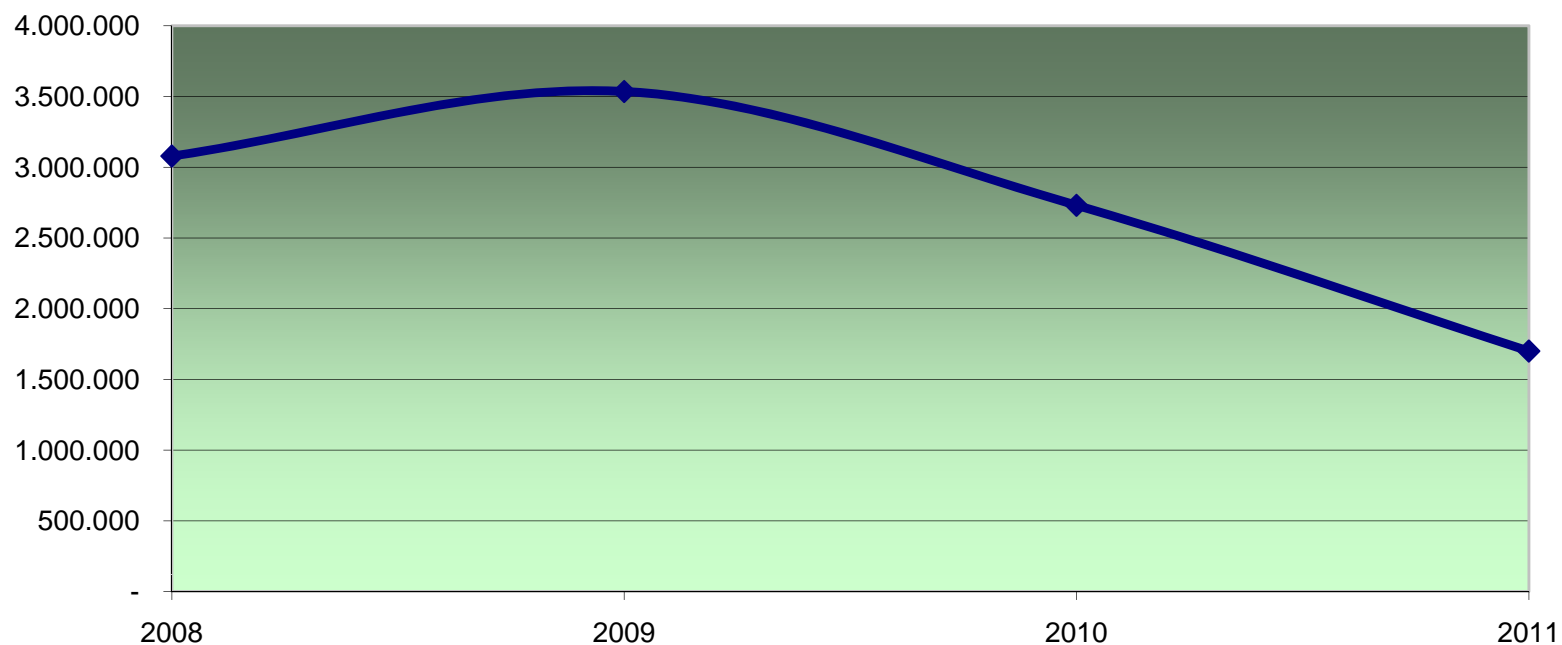
LA TUA IDEA PER NOI È IMPORTANTE





I TAGLI

TREND PROVENTI DA PERMESSI DI COSTRUIRE



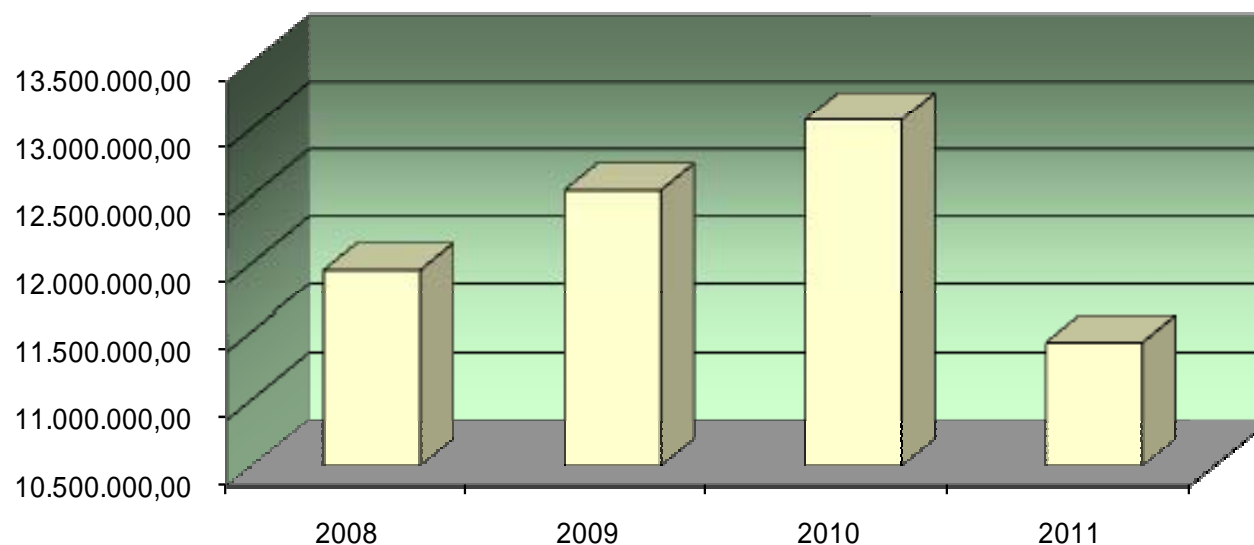
LA TUA IDEA PER NOI È IMPORTANTE





I TAGLI

SPESE CORRENTI IN VALORI ASSOLUTI



OBIETTIVO PAREGGIO 2011: € 11.527.466

LA TUA IDEA PER NOI È IMPORTANTE

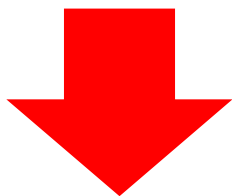




LE CONSEGUENZE

CHE FARE?

VOGLIAMO **CONTINUARE A GARANTIRE**
LA QUALITA' DELLA VITA E DEI SERVIZI.



DALLA SCUOLA ALLA CULTURA;
DALL'UTILIZZO DEGLI IMPIANTI SPORTIVI
AL VERDE PUBBLICO

LA TUA IDEA PER NOI È IMPORTANTE





LE CONSEGUENZE

I NOSTRI OBIETTIVI PRIORITARI

NONOSTANTE I TAGLI abbiamo deciso a livello territoriale di lasciare invariate le risorse destinate a:

- **POLITICHE SOCIALI**
- **TRASPORTO PUBBLICO LOCALE**

Questo però non significa che non saranno diminuiti i servizi erogati ai cittadini!

PERCHÉ?

PERCHÉ SU QUESTI SETTORI GRAVANO ANCHE I TAGLI CHE LO STATO HA FATTO A REGIONI E PROVINCE.

LA TUA IDEA PER NOI È IMPORTANTE





LE CONSEGUENZE

I SETTORI SU CUI INTERVENIRE?

Anche se per noi sono settori fondamentali e strategici vogliamo riflettere con voi su alcune azioni:

- **CULTURA E SPORT**
- **ISTRUZIONE**
- **AMBIENTE E MANUTENZIONE**
- **TURISMO E COMMERCIO**
- **COMUNICAZIONE E SPESE GENERALI**

LA TUA IDEA PER NOI È IMPORTANTE





LE CONSEGUENZE

ALTRI POSSIBILI INTERVENTI:

Occorre rivedere quota compartecipazione ai servizi:



- **ASILO NIDO**
- **MENSA SCOLASTICA**
- **TRASPORTO SCOLASTICO**

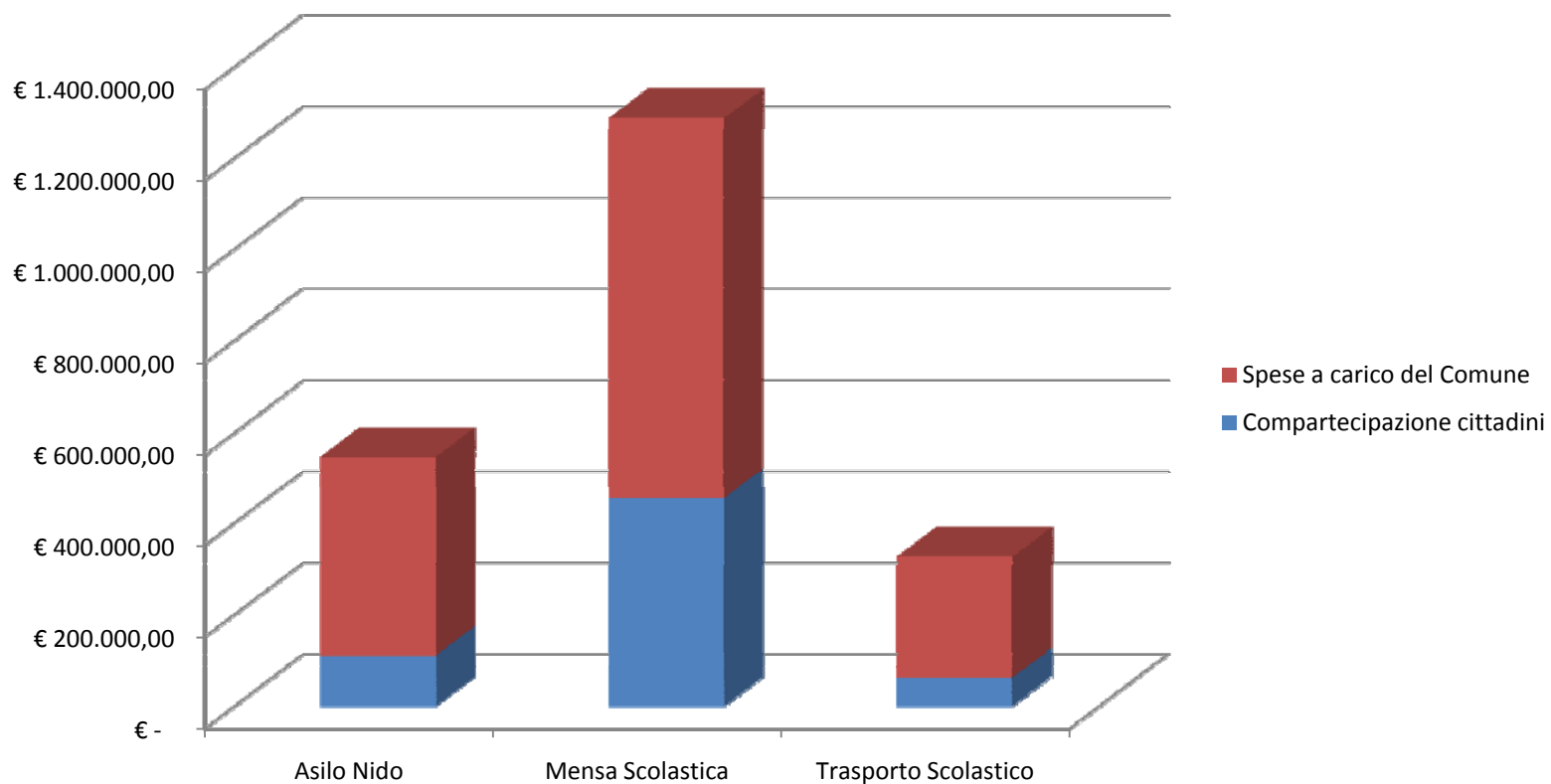
LA TUA IDEA PER NOI È IMPORTANTE





LE CONSEGUENZE

LE TARIFFE – COME FUNZIONANO



LA TUA IDEA PER NOI È IMPORTANTE





LE CONSEGUENZE

LE TARIFFE – I COSTI VERI DEL COMUNE

SERVIZI	INCASSI DALL'UTENZA	COSTI	DIFFERENZA
Asilo Nido	€ 110.000	€ 546.742	- € 436.742
Mensa Scolastica	€ 454.423,85	€ 1.288.221	- € 833.797
Trasporto Scolastico	€ 62.000	€ 326.498	- € 264.498

LA TUA IDEA PER NOI È IMPORTANTE



SE IO FOSSI
SINDACO!



LE SCELTE

CULTURA E SPORT

Pari al **16%** del Bilancio 2010

Valore complessivo: **€ 2.145.000** (costi strutturali 70%)

Obiettivo recupero risorse: **€ 500 MILA** (pari al 23%)

- **STAGIONE TEATRALE**
- **CINEMA**
- **MUSEI**
- **CONCERTI e MOSTRE**
- **BIBLIOTECA**
- **EVENTI (Liberacollarte ...)**
- **RASSEGNE (Variivenerdì, Baracche&Burattini ...)**
- **PROMOZIONE SPORT**
- **GESTIONE IMPIANTI SPORTIVI**

LA TUA IDEA PER NOI È IMPORTANTE





LE SCELTE

AMBIENTE E MANUTENZIONE

Pari al **9%** del Bilancio 2010

Valore complessivo: **€ 1.270.000** (costi strutturali 75%)

Obiettivo recupero risorse: **€ 180 MILA** (pari al 16%)

GESTIONE INTEGRATA DEI RIFIUTI

- Acquisto e distribuzione composter e sacchi rifiuti
- Isola ecologica / PuntiRifiuti / Cose in Comune

VALORIZZAZIONE DEL PATRIMONIO AMBIENTALE

- Parco dell'Elsa – Consorzio Gore

TUTELA SANITARIA E AMBIENTALE

- Distribuzione prodotti e servizi contro zanzare e piccioni - bonifiche ambientali

MANUTENZIONE VERDE, PARCHI E GIARDINI

MANUTENZIONE IMMOBILI PUBBLICI E ATTREZZATURE

PROTEZIONE CIVILE

LA TUA IDEA PER NOI È IMPORTANTE



SE IO FOSSI
SINDACO!



LE SCELTE

TURISMO E COMMERCIO

Pari al **4%** del Bilancio 2010

Valore complessivo: **€ 524 MILA** (costi strutturali 60%)

Obiettivo recupero risorse: **€ 200 MILA** (pari al 38%)

- **PROMOZIONE TURISTICA**
- **PROMOZIONE CRISTALLO**
- **SOSTEGNO AL COMMERCIO (CCN, Luminarie...)**
- **EVENTI PROMOZIONALI IN CITTÀ (Fiera Uccelli, Colle Gioca...)**
- **MERCATALE DELLA VALDELSA**
- **SOSTEGNO Gruppi Acquisto Solidali**

LA TUA IDEA PER NOI È IMPORTANTE





LE SCELTE

AMMINISTRAZIONE E SPESE GENERALI

Pari al **26%** del Bilancio 2010

Valore complessivo: **€ 3.200.000** (costi strutturali 90%)

Obiettivo recupero risorse: **€ 200 MILA** (pari al 6%)

- **COMUNICAZIONE ISTITUZIONALE (WebTV, Arnolfo, Lettere...)**
- **INDENNITA' AMMINISTRATORI**
- **UFFICIO STAMPA**
- **SPESE DI SEGRETERIA**
- **SPESE MISSIONI E TRASFERTE**

LA TUA IDEA PER NOI È IMPORTANTE





LE SCELTE

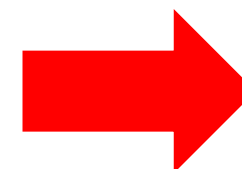
ISTRUZIONE

Pari al **13%** del Bilancio

Valore complessivo: **€ 1.670.000** (costi strutturali 70%)

Obiettivo recupero risorse: **€ 230 MILA** (pari al 14%)

- **ASILO NIDO**
- **TRASPORTO SCOLASTICO**
- **CONTRIBUTI SCUOLE (POF, PIA)**
- **BORSE DI STUDIO**
- **ATTIVITÀ EXTRASCOLASTICHE**
- **PROGETTI EDUCATIVI (ambientali, alimentari, stradali..)**



**NON
VOGLIAMO
DIMINUIRE
QUESTE
RISORSE!**

LA TUA IDEA PER NOI È IMPORTANTE





IL FUTURO

I LAVORI PUBBLICI 2011-2013

INTERVENTI PIUSS

MEDIATECA

PIAZZA TEATRO DEL POPOLO

PISTA CICLABILE COLLE-POGGIBONSI

NUOVA SCUOLA BORGATELLO

**RISORSE
ESTERNE**

MANUTENZIONE IMMOBILI E SCUOLE

MANUTENZIONE STRADE E PIAZZE

**RISORSE
PROPRIE DEL
COMUNE**

LA TUA IDEA PER NOI È IMPORTANTE





IL FUTURO

PROSPETTIVE

RICERCA RISORSE ESTERNE (fondi europei, regionali, fondazioni bancarie...) > **PER INTERVENTI DI RIQUALIFICAZIONE URBANA E SULL'EDILIZIA SCOLASTICA**

AMBIENTE&CITTA' > **PER VALORIZZARE IL NOSTRO PATRIMONIO AMBIENTALE** (incentivazione/regolamentazione energie rinnovabili, revisione aree industriali e commerciali, individuazione di tipologie residenziali sostenibili sia dal punto di vista ambientale che sociale)

CONCERTAZIONE DI AREA > **PER RIDURRE COSTI MACCHINA AMMINISTRATIVA E SEMPLIFICARE LA VITA AI CITTADINI**

LA TUA IDEA PER NOI È IMPORTANTE





IL FUTURO

Abbiamo cercato il modo più sintetico di presentare il complesso bilancio del nostro comune, **il percorso continua con il vostro contributo!**

CONTATTACI > LA TUA IDEA PER NOI È IMPORTANTE!

WWW.COMUNE.COLLEVALDELSA.IT

WWW.PIUSS.ALTAVALDELSA.IT

PARTECIPAZIONE@COMUNE.COLLEVALDELSA.IT

0577912227 TELEFONO UFFICIO DEL SINDACO

LA TUA IDEA PER NOI È IMPORTANTE





IL DIBATTITO

OSSERVAZIONI E CONTRIBUTI # 1

CULTURA/SOCIALE

Destinare parte delle risorse culturali alla promozione dei servizi per le famiglie (asili, mensa scolastica...)

VALORIZZAZIONE DELLE RISORSE LOCALI

Valorizzare le eccellenze per il rilancio dell'economia

TURISMO

Aiutare e sostenere i privati che investono nel turismo come rilancio dell'economia locale

LA TUA IDEA PER NOI È IMPORTANTE





IL DIBATTITO

OSSERVAZIONI E CONTRIBUTI # 2

QUALITÀ DELLA VITA E SERVIZI

Garantire servizi per le fasce deboli e l'infanzia

TUTELA DEL TERRITORIO

Incentivare la tutela del territorio e prestare grande attenzione alla prevenzione (protezione civile). Valorizzare e promuovere l'utilizzo delle energie rinnovabili anche come possibile rilancio dell'economia.

Viene segnalata una sospetta frana al baluardo.

RILANCIO ECONOMIA

incentivare nuove opportunità di lavoro in particolare attraverso il rilancio di edilizia, industria, artigianato. Attrarre investimenti

LA TUA IDEA PER NOI È IMPORTANTE





IL DIBATTITO

OSSERVAZIONI E CONTRIBUTI # 3

GIOVANI

Valorizzare il ruolo dei giovani e incentivarne la partecipazione alla discussione pubblica.

RAZIONALIZZAZIONE COSTI

Razionalizzare i costi della macchina comunale e promuovere la gestione di servizi in forma associata con altri comuni.

PARTECIPAZIONE

Valorizzare le attività di partecipazione e coinvolgimento “reale” delle persone.

LA TUA IDEA PER NOI È IMPORTANTE





IL DIBATTITO

PRIORITA' CONDIVISE EMERSE DAL DIBATTITO:

- POLITICHE SOCIALI**
- PROMOZIONE DEL TERRITORIO**
- TUTELA DEL TERRITORIO**
- QUALITÀ DELLA VITA E DEI SERVIZI**
- POLITICHE GIOVANILI**
- PROMOZIONE PARTECIPAZIONE**

LA TUA IDEA PER NOI È IMPORTANTE





Città di
COLLE DI VAL D'ELSA

www.comune.collevaldelsa.it
partecipazione@comune.collevaldelsa.it
tel. 0577 912227